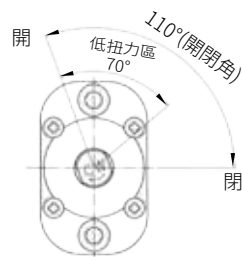
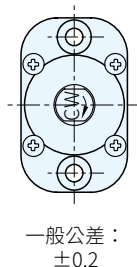
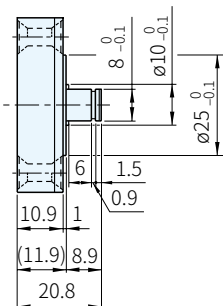
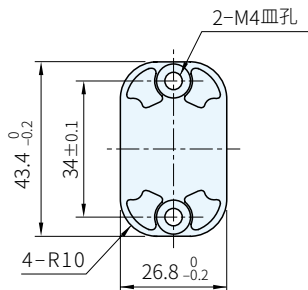




材質
鋅合金



上圖顯示K-TD60A1阻尼器之作動角度，K-TD60B1阻尼器之作動角度與垂直線是對稱的，出廠時軸的位置是關閉狀態

品號	方向	庫存	品號	方向	庫存	容許扭矩	
						[N·m]	(kgf·cm)
K-TD60A1-10K	順時 CW(R)	△	K-TD60B1-10K	反時 CCW(L)	△	0.98	10
K-TD60A1-15K		•	K-TD60B1-15K		•	1.47	15
K-TD60A1-20K		△	K-TD60B1-20K		△	1.96	20

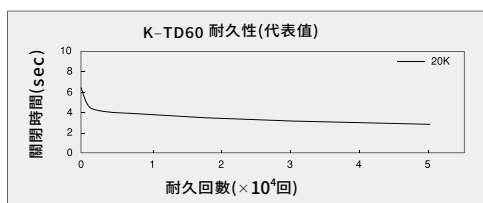
**SP** 特長

- 主體寬度10.9mm及1.96N·m的扭力
- K-TD60阻尼器具有減少反衝擊的裝置

**Wa** 注意

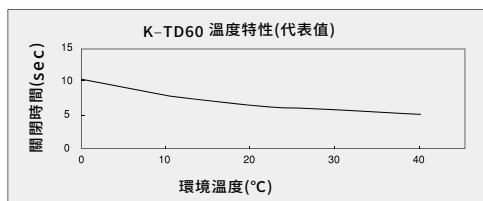
- 非庫存品必須以101pcs為單位購買之

訂貨：  交期：  天 ·  
K-TD60A1-15K  △



耐久性

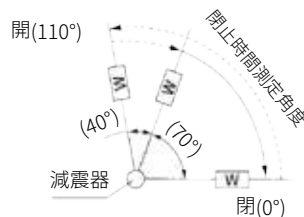
- 在設定每個阻尼器最大扭力後，會在測試裝置的軸上加重，測量每次的關閉時間



溫度特性

- 在各種環境溫度下放置1小時以上，關閉時間以測量角度取得

開閉角度	110°	
耐久回數	5萬回	
關閉時間	負荷扭矩 (N·m)	初期值 (sec)
	0.98	5~15
	1.47	
	1.96	



測試條件

- 設定時間：15秒/回(基準)
- 施加扭力：1.96N·m(20kgf·cm)
- 測量溫度：23°C±2°C
- 關閉時間的測定角度：70°→0°
- 徑向力：無
- 耐久測試後的關閉時間：1秒以上