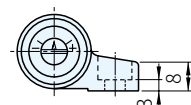
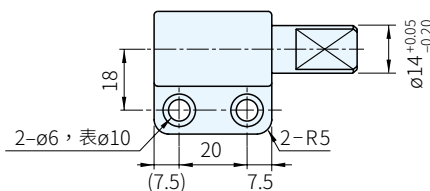


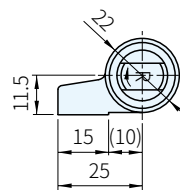
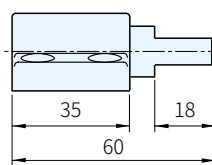
RoHS



K-TD27



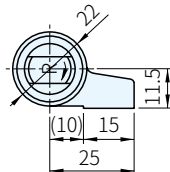
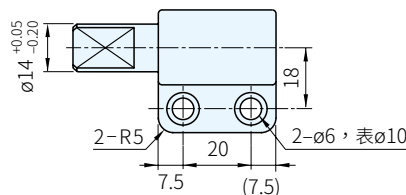
一般公差：  
±0.2



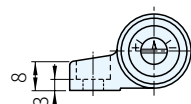
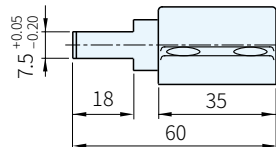
主體	軸心
材質	材質
工程塑膠	鋅合金



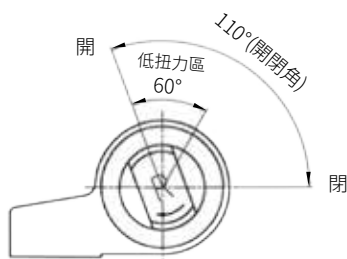
K-TD28



一般公差：  
±0.2

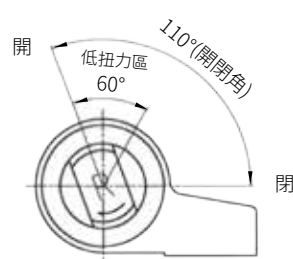


K-TD27A1



上圖顯示K-TD27A1阻尼器之作動角度，  
K-TD27B1阻尼器之作動角度與垂直直線是  
對稱的，出廠時軸的位置是關閉狀態

K-TD28A1



上圖顯示K-TD28A1阻尼器之作動角度，  
K-TD28B1阻尼器之作動角度與垂直直線是  
對稱的，出廠時軸的位置是關閉狀態

品號	方向	庫存	品號	方向	庫存	容許扭矩	
						[N·m]	(kgf·cm)
K-TD27A1-5-13K	CW(R)順時	△	K-TD28A1-5-13K	CW(R)順時	△	0.49~1.27	5~13
K-TD27B1-5-13K	CCW(L)反時	△	K-TD28B1-5-13K	CCW(L)反時	△		
K-TD27A1-10-20K	CW(R)順時	·	K-TD28A1-10-20K	CW(R)順時	·	0.98~1.96	10~20
K-TD27B1-10-20K	CCW(L)反時	·	K-TD28B1-10-20K	CCW(L)反時	·		

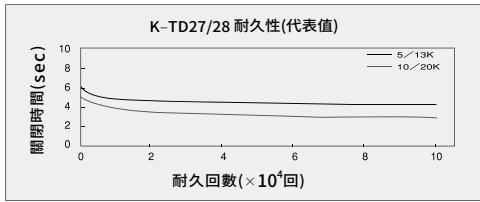
**SP** 特長

· K-TD27/28阻尼器因具有扭力調節裝置，  
因此能容易的調節扭力，與專用支架結合使  
用，因此K-TD27/28阻尼器可當作鉸鏈使用

**Wa** 注意

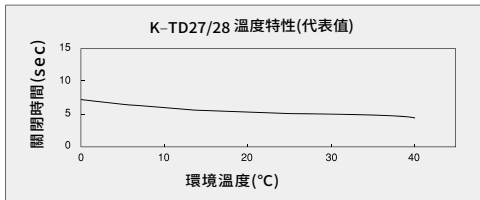
· 非庫存品必須以101pcs為單位購買之

訂貨： 交期： 天 ·  
K-TD27A1-10-20K  △



耐久性

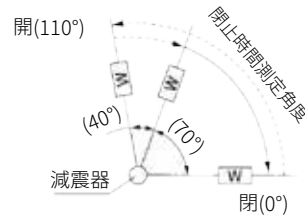
- 在設定每個阻尼器最大扭力後，會在測試裝置的軸上加重，測量每次的關閉時間



溫度特性

- 在各種環境溫度下放置1小時以上，關閉時間以測量角度取得

關閉角度	110°	
耐久回數	10萬回	
關閉時間	負荷扭矩 (N·m)	初期值 (sec)
	1.27 1.96	3~15



測試條件

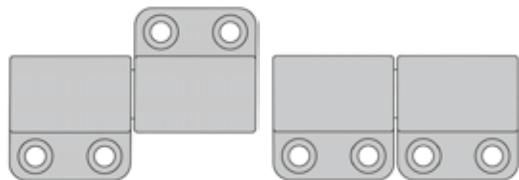
- ① 設定時間：15秒/回(基準)
- ② 施加扭力：1.27N·m(13kgf·cm)  
1.96N·m(20kgf·cm)
- ③ 測量溫度：23°C±2°C
- ④ 關閉時間的測定角度：70°→0°
- ⑤ 徑向力：無
- ⑥ 耐久測試後的關閉時間：1.5秒以上

K-TD27/28 支架(別賣品)



K-TD27/K-TD28的組合及選擇性支架，用於鉸鏈型阻尼器

組合例



- 支架蓋可拆除並安裝於左右側
- 為維持支架蓋良好狀態，請盡量減少蓋子的拆卸