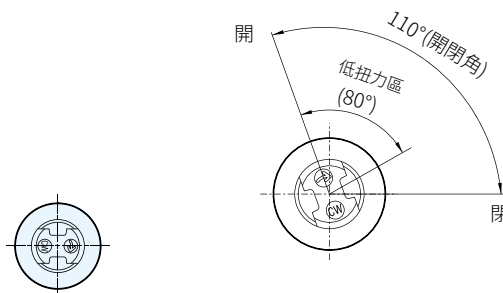
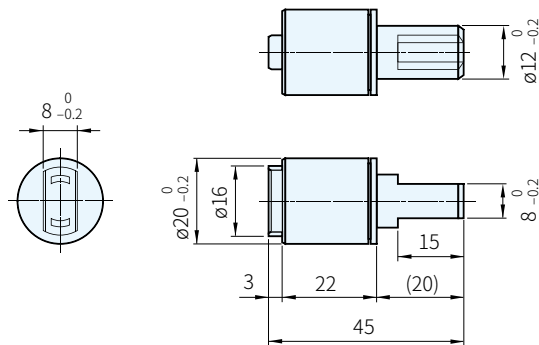




材質	工作溫度(°C)
工程塑膠	-5~80



一般公差：
±0.3

上圖顯示K-TD69A1阻尼器之作動角度，K-TD69B1阻尼器之作動角度與垂直線是對稱的，出廠時軸的位置是關閉狀態

品號	方向	庫存	品號	方向	庫存	容許扭矩	
						[N·m]	(kgf·cm)
K-TD69A1-20K	順時 CW(R)	△	K-TD69B1-20K	反時 CCW(L)	△	1.96	20
K-TD69A1-25K		△	K-TD69B1-25K		△	2.45	25
K-TD69A1-30K		•	K-TD69B1-30K		•	2.94	30
K-TD69A1-35K		△	K-TD69B1-35K		△	3.43	35

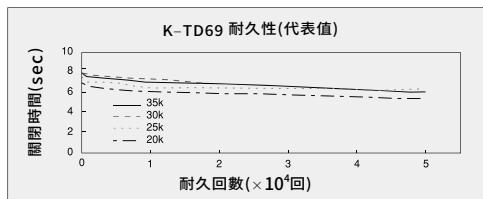
SP 特長

- ・採用高級工程塑料，可以在高溫80°C下使用
- ・外徑ø20mm達到3.43N·m扭力

Wa 注意

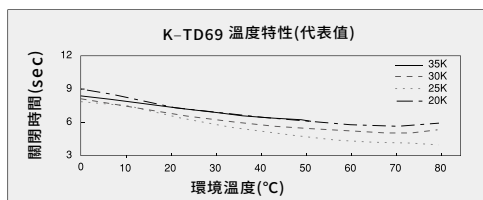
- ・非庫存品必須以101pcs為單位購買之

訂貨： 交期： 天 · △



耐久性

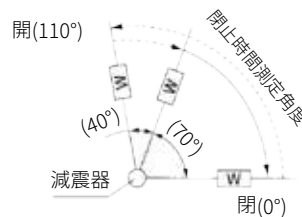
- ・在設定每個阻尼器最大扭力後，會在測試裝置的軸上加重，測量每次的關閉時間



溫度特性

- ・在各種環境溫度下放置1小時以上，關閉時間以測量角度取得

關閉角度	110°		
耐久回數	5萬回		
關閉時間	使用溫度範圍(°C)	負荷扭矩(N·m)	初期值(sec)
	-5~80	1.96	3~12
		2.45	
		2.94	
3.43			



測試條件

- ①設定時間：15秒/回(基準)
- ②施加扭力：1.96N·m(20kgf·cm) 2.94N·m(30kgf·cm) 2.45N·m(25kgf·cm) 3.43N·m(35kgf·cm)
- ③測量溫度：
 - 23°C±2°C 1.96N·m(20kgf·cm) 2.94N·m(30kgf·cm)
 - 50°C±2°C 3.43N·m(35kgf·cm)
 - 80°C±2°C 2.45N·m(25kgf·cm)
- ④關閉時間的測定角度:70°→0°
- ⑤徑向力：無
- ⑥耐久測試後的關閉時間：1秒以上