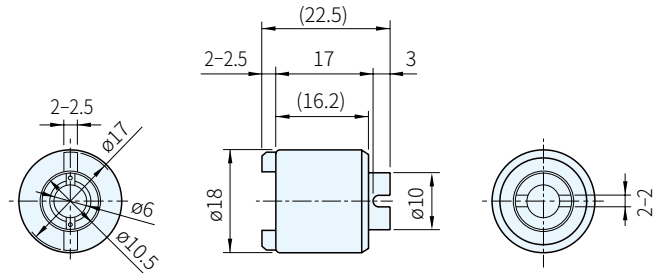


RoHS



零件名稱	材質
外殼	鋁
套筒	塑膠
襯套	燒結黃銅
磁鐵	NdFeB · FCC

品號	扭力		使用軸徑 $\phi$	回轉方向	庫存
	(mN · m)	(gf · cm)			
K-TLEU1-618-5W	5	51	6	CW · CCW 雙向	△
K-TLEU1-618-10W	10	102			△
K-TLEU1-618-15W	15	153			△
K-TLEU1-618-20W	20	204			△
K-TLEU1-618-25W	25	255			△
K-TLEU1-618-30W	30	306			△
K-TLEU1-618-35W	35	357			△
K-TLEU1-618-40W	40	408			△

### SP 特長

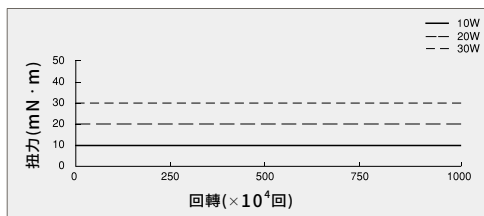
- 磁滯聯結器
- 扭力選擇多樣化
- 高耐久性
- 扭力穩定

訂貨：  交期：

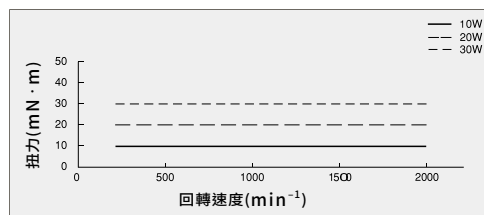
**K-TLEU1-618-5W**

### 耐久性

測試條件：2000 rpm/量測條件：500 rpm

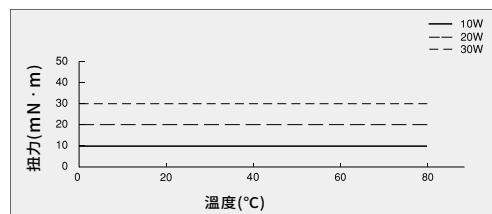


### 速度特性



### 溫度特性

扭力量測條件：500 rpm



### 安裝圖像

