

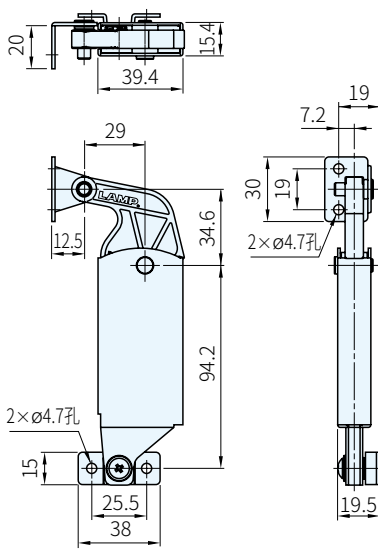


GS-S-AT01、GS-S-AT02(側板用)

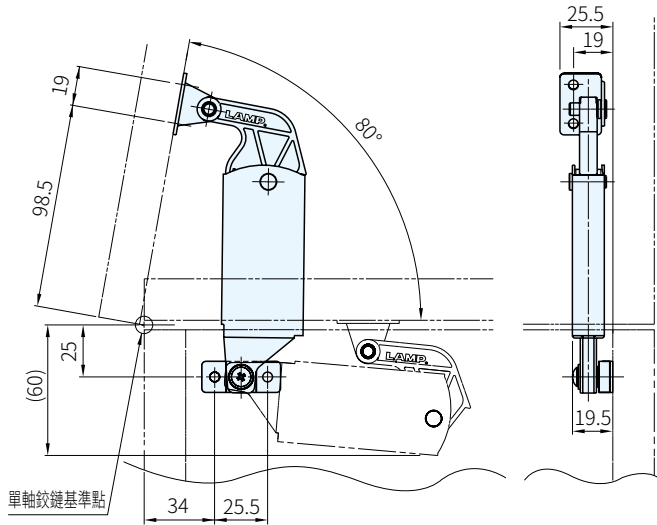


GS-S-AT01S、GS-S-AT02S(背板用)

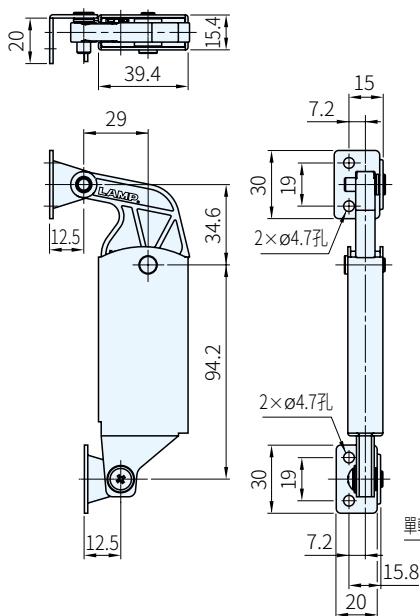
材質	顏色
SUS430 POM	本色



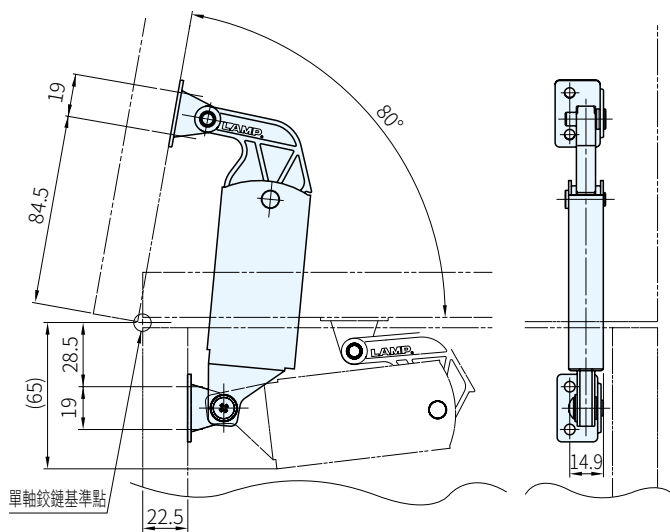
GS-S-AT01(側板用)



GS-S-AT02(側板用)



GS-S-AT01S(背板用)



GS-S-AT02S(背板用)

品號	開啟方式	彈簧力	規格	不分左右	軸扭矩值/1根	庫存
GS-S-AT01		弱	側板用	○	6.1~ 8.8N·m(62~ 90kgf·cm)	•
GS-S-AT02		強			8.8~11.8N·m(90~120kgf·cm)	•
GS-S-AT01S		弱	背板用		6.1~ 8.8N·m(62~ 90kgf·cm)	•
GS-S-AT02S		強			8.8~11.8N·m(90~120kg·cm)	•

**Sp. 特長**

- 內置彈簧，只需很小的力就可打開蓋板
- 可將門簡易保持(約10°~80°)
- 結構緊湊，可有效利用內部空間
- 可選擇側板安裝用或背板安裝用，均不分左右
- 可根據蓋板的重量和尺寸，選擇高彈力型或低彈力型
- 底座可脫卸，安裝方便
- 使用溫度：0°C~40°C，保存溫度：-10°C~50°C
- 使用濕度：90%RH以下，保存濕度：95%RH以下
- ※超過以上範圍時，請洽詢
- 請觀看動畫



**Wa. 注意**

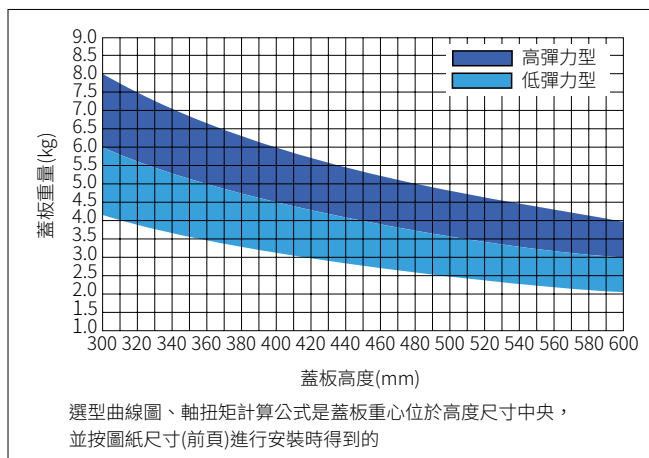
- 設計櫥櫃和門板時，本產品的安裝位置務必遵守規定的尺寸、水平度和垂直度
- 用於蓋板時，請另行設置止動器等，確保不會超過開啟角度
- 應考慮安裝用的材質，剛性過低可能會引起變形或損壞
- 不可連續關閉
- 彈力隨使用時間而略有變化，另外，根據蓋板重量及中心位置等的不同，也可能會出現無法保持的情況，詳細內容請洽詢
- 請勿使用隱形鉸鏈(多軸鉸鏈)
- 使用前務必進行測試驗證

訂貨：  交期：

**Tc. 技術資料**

GS-S-AT01

選型曲線圖



使用門(蓋板)的大小：使用1根時(軸扭矩)

$$\frac{\text{門高(m)}}{2} \times \text{門重(kg)} \times 9.8 = \text{軸扭矩(N} \cdot \text{m)}$$

- 軸扭矩6.1~ 8.8N·m時：使用低彈力型GS-S-AT01(S)
- 軸扭矩8.8~11.8N·m時：使用高彈力型GS-S-AT02(S)
- (使用2根時，軸扭矩為2倍)

**助力協助、輕鬆操作**  
利用彈簧彈力【助力協助】，可輕鬆抬起沉重的蓋板，根據蓋板的重量和尺寸，備有高彈力和低彈力2種類型

**簡易保持功能**  
可將蓋板的開啟角度簡易保持在10°~80°的範圍內

**小型、省空間**  
支撐本體小巧，箱體內部無用空間少，可有效利用空間



另備有扭矩值約為2倍的W型  
詳細內容請洽詢