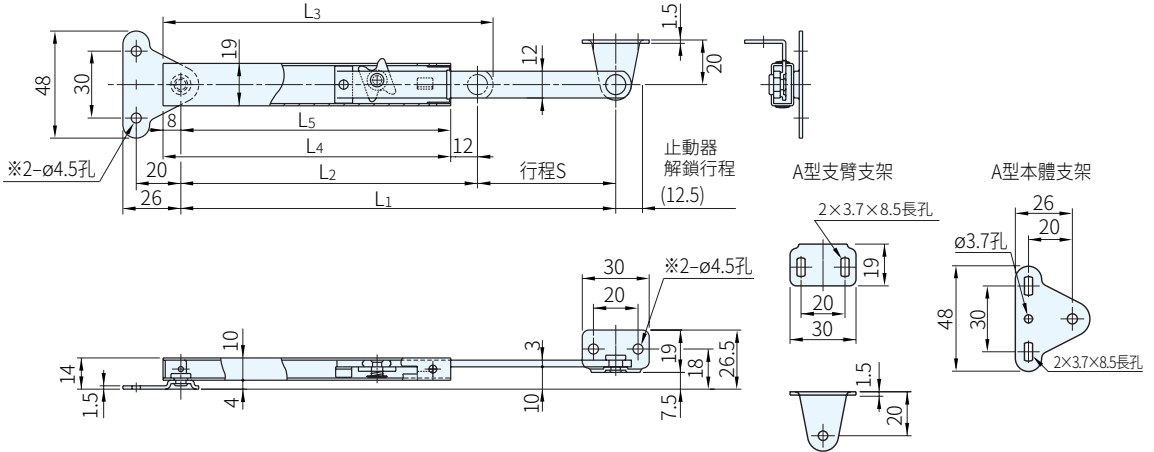




材質	處理
SUS304	拉絲



※GS-L-195A, GS-L-270A採用上圖的安裝孔形狀

品號	L1	L2	L3	L4	L5	S	A	B	C	θ	適用門高 (參考值)	壓縮承重 1根	庫存
GS-L-195A	195	133	148	129	121	62	90	225	91.5	66°	250~350	147N (15kgf)	·
GS-L-270A	270	170	185	166	158	100	105	275	105.8	82°	320~500	147N (15kgf)	·

**SP. 特長**

- 可將門定位在全開狀態的支撐。在全開狀態再將門稍微向上抬起，即可解除定位
- 即使在抽油煙機等靠近煙火的場所也可使用

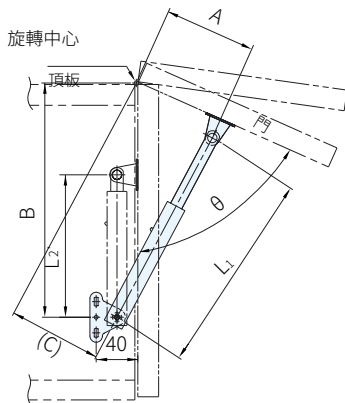
訂貨：  交期：  天

GS-L-195A

**Wa. 注意**

- 可根據門高及門開啟角度，決定適當的支架位置。對此，應確保使用例的L<sub>2</sub>，尺寸大於成品圖的L<sub>2</sub>尺寸。(若小於該尺寸，可能會損壞鉸鏈及支架)
- 一般情況下請使用1根。若使用2根，左右動作可能會不協調
- 一扇門用一根
- 請勿將本產品用作門以外的止動器
- 根據安裝場所及用途的不同，行程應留有相應的裕量
- 安裝螺絲請使用螺絲黏接劑可靠固定
- 適用門的尺寸計算詳情請洽詢我司業務人員

**Ex. 使用例**



開啟方式	規格	不分左右	使用數量	壓縮承重
 ※上開門	全開時定位	○	使用1根	147N/1根

※在一定的安裝條件下，也可用於頂蓋。具體請以實物為準

定位解除方法

