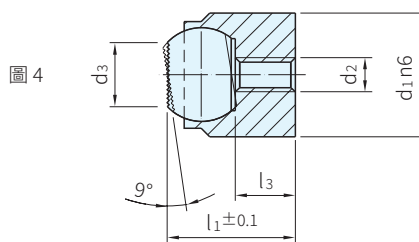
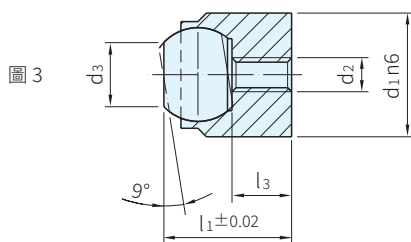
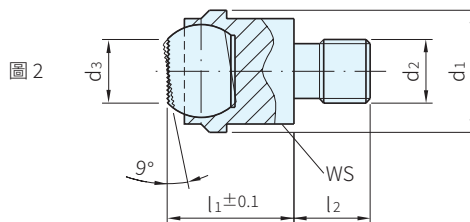
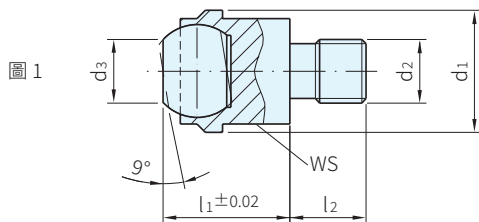


RoHS SUS



本體		襯墊	
材質	處理	材質	處理
鋼	熱處理	SUJ2	硬化
SUS431		SUS420	鍍銀

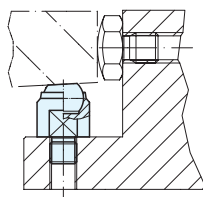


鋼 品號	庫存	SUS431		型式	d1	d2	d3	l1	l2 -0.5	l3 max.	珠子	定位孔		WS	最大荷重 KN max.	最大力矩 max.Nm	質量 g					
		品號	庫存									∅H7	深度 min.									
22730.0012	•	22730.0112	△	圖 1	13	M6	7.2	13	8	-	10	-	-	11	10	10	12					
22730.0013	•	22730.0113	△			M8												25	13			
22730.0018	•	22730.0118	△		20	M10	10.5	18	10					-	16	-	-	17	25	46	41	
22730.0019	•	22730.0119	△																			M12
22730.0020	•	22730.0120	△		30	M16	20	27	16					-	25	-	-	27	90	206	151	
22730.0030	•	22730.0130	△																			M20
22730.0050	△	22730.0150	△		50	M24	34.5	35	24					-	40	-	-	41	165	698	526	
22730.0060	△	22730.0160	△																			M24
22730.0312	•	-			圖 2	13	M6	7.2	13					8	-	10	-	-	11	10	10	12
22730.0313	•	-					M8															
22730.0318	•	-		20		M10	10.5	18	10	-	16	-	-	17					25	46	40	
22730.0319	•	-																				M12
22730.0320	•	-		30		M16	20	27	16	-	25	-	-	27					90	206	150	
22730.0330	•	-																				M20
22730.0350	△	-		50		M24	34.5	35	24	-	40	-	-	41					165	698	521	
22730.0360	△	-																				M24
22730.0412	△	22730.0452	△	圖 3		12	M3	7.2	11	-	3.2	10	12	6					-	10*	1.3	7.9
22730.0418	•	22730.0458	△			18	M4	10.5	17	-	4	16	18	8					-	25*	2.9	29
22730.0428	•	22730.0468	△		28	M5	20	25	-	5.5	25	28	13	-	90*	6	109					
22730.0712	•	-		圖 4	12	M3	7.2	11	-	3.2	10	12	6	-	10*	1.3	7.8					
22730.0718	•	-			18	M4	10.5	17	-	4	16	18	8	-	25*	2.9	29					
22730.0728	•	-			28	M5	20	25	-	5.5	25	28	13	-	90*	6	108					

備註

- 1KN = 101.972 kgf
- *數值表示定位孔須保持 min 深度

Ex. 使用例



訂貨： 交期： 天 · 天 △
22730.0012