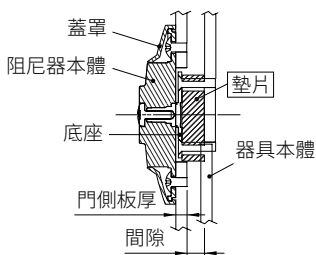
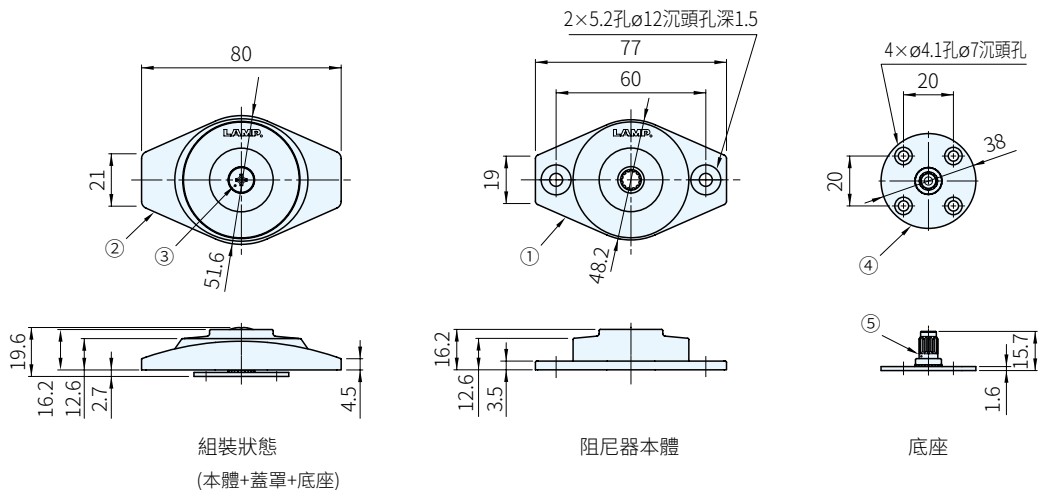
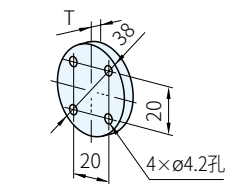




編號	零件名稱	材質	表面處理/顏色
①	阻尼器本體	-	-
②	蓋罩	ABS	皮紋處理/淺灰
③	安裝螺絲	鋼	鍍鎳
④	底座		
⑤	軸		



墊片
剖面圖



墊片厚度(T)=間隙+門側板厚-2.7mm

品號	說明	扭矩/1個	質量(g)	庫存
GS-UDD-S-L	左用	0.5~1.0N·m(5.1~10.2kgf·cm)	90	·
GS-UDD-S-R	右用			·
GS-UDD-M-L	左用	1.0~2.0N·m(10.2~20.4kgf·cm)		·
GS-UDD-M-R	右用			·
GS-UDD-H-L	左用	2.0~3.0N·m(20.4~30.6kgf·cm)		·
GS-UDD-H-R	右用			·

Sp. 特長

- 安裝在蓋罩等的旋轉軸部分
- 結構簡潔，不會破壞框架的外觀設計
- 已通過3萬次開關測試
- 可根據門的大小，從3種扭矩中選擇
- 適用於食品展示用器具等
- 使用溫度：5°C~35°C

· 請觀看動畫



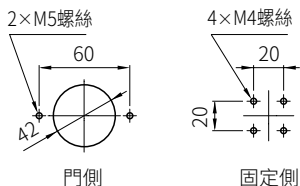
訂貨： 交期： 天

GS-UDD-S-L

Wa. 注意

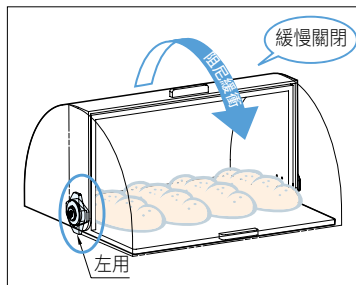
- 根據器具的形狀，可能需要墊片或L字型托座等
- 在使用例中，請用戶根據板厚等規格自備墊片
- 請使用左右扭矩相同的類型(S、M、H)
- 請在室內使用
- 安裝時請勿使用衝擊起子
- 請勿水洗
- 請以2個為1套使用

Te. 技術資料



Ex. 使用例

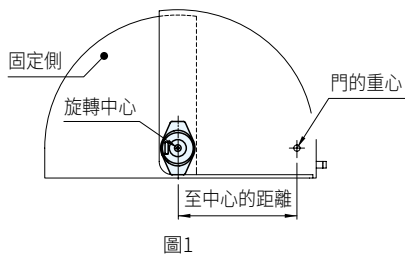
食品展示櫃



產品選擇

門的扭矩根據門的形狀及可動角度的不同而異
請根據以下計算公式，在確認門的扭矩後選擇品號(圖1)
選擇時，應確保門的扭矩在下表的範圍內
旋轉中心至重心的距離請以旋轉中心為基準，計算重心為水平或最接近於水平時的距離(門扭矩最大時)

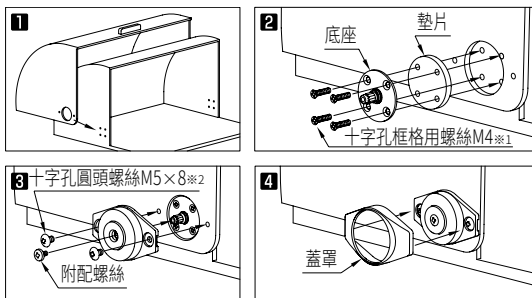
門扭矩=旋轉中心至重心的距離(m)×門重(kg)×9.8



使用範圍(使用L/R 2個)

品號	扭矩(N·m)/2個
GS-UDD-S-L(R)	1.0~2.0
GS-UDD-M-L(R)	2.0~4.0
GS-UDD-H-L(R)	4.0~6.0

安裝方法



※1、※2的螺絲請用戶自備
用於木製器具時，※1為十字孔沉頭自攻螺絲標稱尺寸3.5，
※2為十字孔圓頭自攻螺絲標稱尺寸5×12