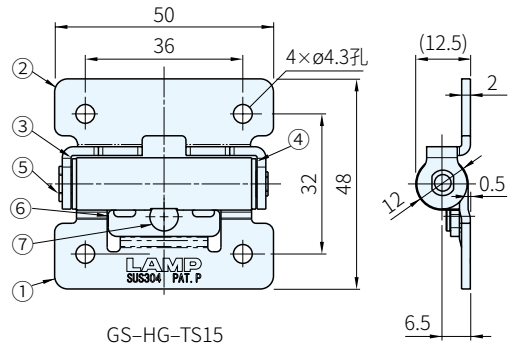
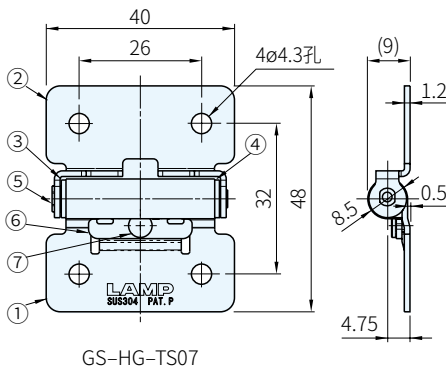
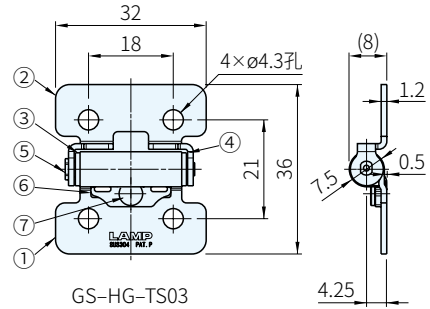
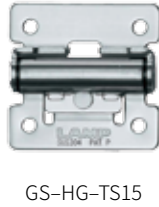


編號	零件名稱	材質	表面處理/顏色
①	固定本體	SUS304	滾筒拋光
②	旋轉本體	SUS304	滾筒拋光
③	固定筒L	POM	黑
④	固定筒R	POM	黑
⑤	軸	SUS303	-
⑥	調節板	SUS304	滾筒拋光
⑦	鉚接銷	SUS×M7	-



品號	扭矩※	質量 (g)	庫存
GS-HG-TS03	0.35N·m(3.6kgf·cm)	15.0	•
GS-HG-TS07	0.7 N·m(7.1kgf·cm)	27.5	•
GS-HG-TS15	1.5 N·m(15.3kgf·cm)	64.1	•

Sp. 特長

- 可定位在角度的任意停規格
- 已通過2萬次開關測試
- 使用溫度：-10°C~50°C/保存溫度範圍：-20°C~60°C
- 使用濕度：90%RH以下/保存濕度：95%RH以下
- 可安裝在鋁框架上
- 適用於音響設備、FA設備、各種自動設備

訂貨： 交期： 天

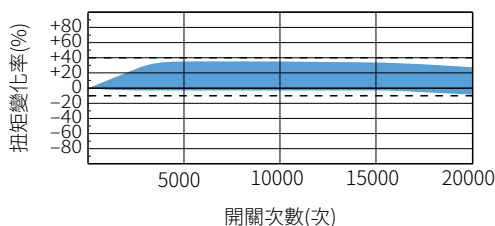
GS-HG-TS03

Wa. 注意

- 初始扭矩與額定扭矩的偏差為-20%~+40%
- 1扇門應使用2個以上的鉸鍊
- 避免在鉸鍊上作用偏載
- 使用多個鉸鍊時，安裝時要確保各鉸鍊的軸心無偏差
- 請勿在容易附著油脂等的場所使用
- 請勿在室外使用
- 連續使用可能會達不到規定的扭矩

Te. 技術資料

開關試驗過程的扭矩變化率



- 開關試驗是在開關角度160°、試驗數5次開關/分鐘的情況下進行2萬次開關
- 試驗結果為：扭矩變化範圍為初始扭矩的-10%~+40%，產品未出現磨屑、損壞及異常聲音

Ex. 使用例

