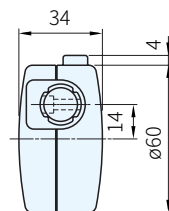
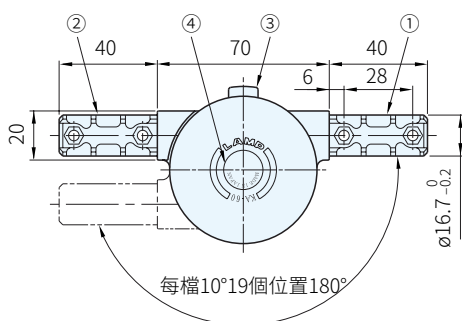
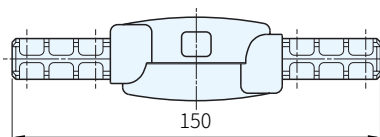




編號	零件名稱	材質	處理	顏色
①	本體A	鋁合金	烤漆	象牙白
②	本體B		鍍鉻	-
③	按鈕	ABS樹脂	-	黑
④	蓋罩	ABS樹脂	-	-



品號	適用套管	承重	質量 (g)	庫存
GS-KA-60	ø19.1×1.2(t)	25N·m(2.5kgf·m)	170	·

SP. 特長

- 通過操作簡單的按鈕，即可進行角度調節及鎖定。適用於需要進行角度調節的管接頭
- 按下按鈕，即解除鎖定，鉸鏈角度可在 0°~180°之間調節（每檔10°）
- 角度調節後鬆開按鈕，即可牢固鎖定

訂貨： 交期： 天

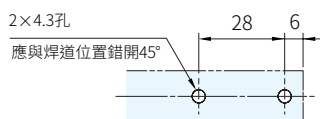
GS-KA-60

Wa. 注意

- 請勿在鎖定狀態下作用過大的力，否則在力矩作用下會對鎖定機構部產生很大的力，造成故障或破損

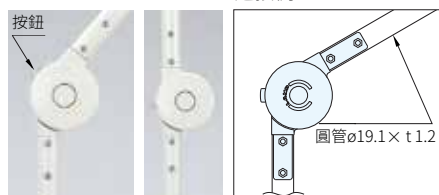
Ta. 技術資料

圓管孔加工圖



圓管外徑: ø19.1
圓管壁厚: t 1.2

連接例



按下按鈕，即解除鎖定，成為自由狀態，可進行每檔10°的角度調節