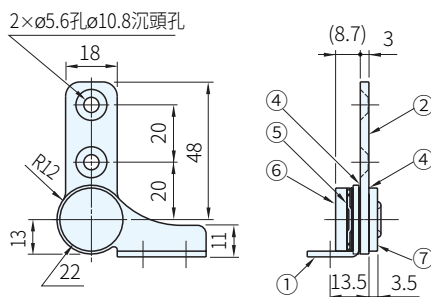
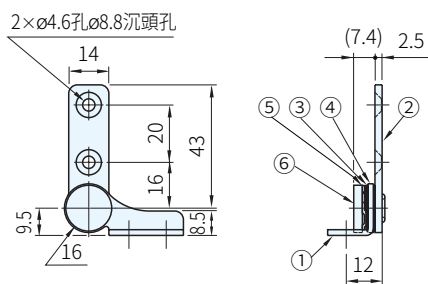
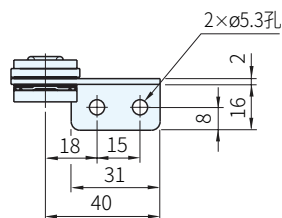
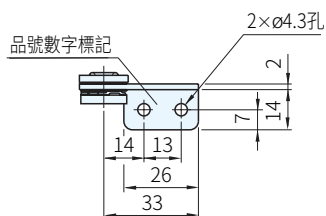




編號	零件名稱	材質	表面處理
①	托座	SUS430	亮光滾筒拋光
②	夾臂		
③	F板A	磷青銅	-
④	F板B		
⑤	彈簧墊圈	鋼	
⑥	軸	SUS303	
⑦	固定墊圈	SUS430	亮光滾筒拋光



GS-HG-TB20L ; GS-HG-TB30L

GS-HG-TB45L

品號	說明	扭矩	庫存
GS-HG-TB20R	右用	2.0N·m (20.4kgf·cm)	•
GS-HG-TB20L	左用		•
GS-HG-TB30R	右用	3.0N·m (30.6kgf·cm)	•
GS-HG-TB30L	左用		•
GS-HG-TB45R	右用	4.5N·m (45.9kgf·cm)	•
GS-HG-TB45L	左用		•

Sp. 特長

- 可保持任意角度的任意停規格
- 新增加了扭矩 0.7 N·m 規格
- 可動範圍內的往復扭矩恒定
- 已通過 2 萬次開關測試
- 使用溫度：0°C ~ 40°C
- 開閉角度：360°

Wa. 注意

- 初始扭矩與額定扭矩誤差為±20%
- 請將扭矩值相同的兩個鉸鏈左右配套使用
- 使用多個鉸鏈時，安裝時要確保各鉸鏈的軸心之間無偏差
- 連續使用可能會達不到規定的扭矩
- 不可在本產品上塗敷潤滑劑
- 額定扭矩為交貨時的扭矩值，並非耐久試驗後的扭矩值
- 請勿在室外或粉塵飛揚的場所使用，否則可能會明顯降低性能
- 非全不銹鋼製，不可用於潮溼環境

訂貨： 交期：

GS-HG-TB20R

請觀看動畫



Ex. 使用例

