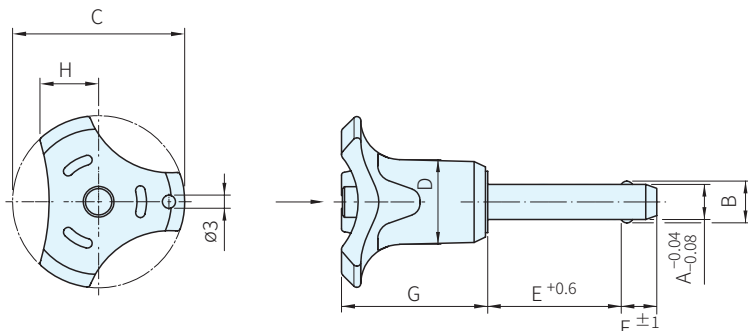




銷子		把手		彈簧
材質	處理	材質	顏色	材質
SUS630	析出硬化	PA6	橘、灰、藍、黑	SUS



品 號				A	B	C	D	E	F	G	H	定位孔 H11	抗剪力雙向 kN min	質量 (g)	庫存
橘色把手	灰色把手	藍色把手	黑色把手												
22380.0152	22380.0292	22380.0432	22380.0812	5	5.5	33.2	14.5	10	6.0	26.7	10.8	5	24	15	•
22380.0153	22380.0293	22380.0433	22380.0813					15						•	
22380.0154	22380.0294	22380.0434	22380.0814					20						•	
22380.0155	22380.0295	22380.0435	22380.0815					25						•	
22380.0156	22380.0296	22380.0436	22380.0816					30						•	
22380.0145	22380.0285	22380.0425	22380.0805					35						•	
22380.0146	22380.0286	22380.0426	22380.0806					40						•	
22380.0147	22380.0287	22380.0427	22380.0807					45						•	
22380.0148	22380.0288	22380.0428	22380.0808					50						•	
22380.0149	22380.0289	22380.0429	22380.0809					60						•	
22380.0150	22380.0290	22380.0430	22380.0810	70	•										
22380.0151	22380.0291	22380.0431	22380.0811	80	•										
22380.0162	22380.0302	22380.0442	22380.0822	10	7.0	39.2	18.4	10	7.0	33.3	13.4	6	35	16	•
22380.0163	22380.0303	22380.0443	22380.0823	15				•							
22380.0164	22380.0304	22380.0444	22380.0824	20				•							
22380.0165	22380.0305	22380.0445	22380.0825	25				•							
22380.0166	22380.0306	22380.0446	22380.0826	30				•							
22380.0167	22380.0307	22380.0447	22380.0827	35				•							
22380.0168	22380.0308	22380.0448	22380.0828	40				•							
22380.0169	22380.0309	22380.0449	22380.0829	45				•							
22380.0170	22380.0310	22380.0450	22380.0830	50				•							
22380.0157	22380.0297	22380.0437	22380.0817	60				•							
22380.0158	22380.0298	22380.0438	22380.0818	70	•										
22380.0159	22380.0299	22380.0439	22380.0819	80	•										
22380.0172	22380.0312	22380.0452	22380.0832	10	8.2	39.2	18.4	10	8.2	33.3	13.4	8	63	38	•
22380.0173	22380.0313	22380.0453	22380.0833	15				•							
22380.0174	22380.0314	22380.0454	22380.0834	20				•							
22380.0175	22380.0315	22380.0455	22380.0835	25				•							
22380.0176	22380.0316	22380.0456	22380.0836	30				•							
22380.0177	22380.0317	22380.0457	22380.0837	35				•							
22380.0178	22380.0318	22380.0458	22380.0838	40				•							
22380.0179	22380.0319	22380.0459	22380.0839	45				•							
22380.0180	22380.0320	22380.0460	22380.0840	50				•							
22380.0181	22380.0321	22380.0461	22380.0841	60				•							
22380.0182	22380.0322	22380.0462	22380.0842	70	•										
22380.0183	22380.0323	22380.0463	22380.0843	80	•										
22380.0171	22380.0311	22380.0451	22380.0831	90	•										
22380.0161	22380.0301	22380.0441	22380.0821	100	•										
22380.0191	22380.0331	22380.0471	22380.0851	15	9.6	39.2	18.4	15	9.6	33.3	13.4	10	100	47	•
22380.0184	22380.0324	22380.0464	22380.0844	20				•							
22380.0185	22380.0325	22380.0465	22380.0845	25				•							

訂貨：  交期：  天 橘·黑

22380.0152

天 灰·藍

品 號				A	B	C	D	E	F	G	H	定位孔 H11	抗剪力雙向 kN min	質量 (g)	庫存
橘色把手	灰色把手	藍色把手	黑色把手												
22380.0186	22380.0326	22380.0466	22380.0846	10	12.0	39.2	18.4	30	9.6	33.3	13.4	10	100	51	•
22380.0187	22380.0327	22380.0467	22380.0847					35						55	•
22380.0188	22380.0328	22380.0468	22380.0848					40						58	•
22380.0189	22380.0329	22380.0469	22380.0849					45						61	•
22380.0190	22380.0330	22380.0470	22380.0850					50						64	•
22380.0192	22380.0332	22380.0472	22380.0852					60						70	•
22380.0193	22380.0333	22380.0473	22380.0853					70						91	•
22380.0194	22380.0334	22380.0474	22380.0854					80						97	•
22380.0195	22380.0335	22380.0475	22380.0855					90						103	•
22380.0196	22380.0336	22380.0476	22380.0856					100						109	•
22380.0197	22380.0337	22380.0477	22380.0857					110						115	•
22380.0198	22380.0338	22380.0478	22380.0858					120						53	•
22380.0204	22380.0344	22380.0484	22380.0864	12	14.5	47.6	25.2	20	10.6			12	144	156	•
22380.0205	22380.0345	22380.0485	22380.0865					25						96	•
22380.0206	22380.0346	22380.0486	22380.0866					30						100	•
22380.0207	22380.0347	22380.0487	22380.0867					35						105	•
22380.0208	22380.0348	22380.0488	22380.0868					40						109	•
22380.0209	22380.0349	22380.0489	22380.0869					45						113	•
22380.0210	22380.0350	22380.0490	22380.0870					50						117	•
22380.0212	22380.0352	22380.0492	22380.0872					60						126	•
22380.0214	22380.0354	22380.0494	22380.0874					70						134	•
22380.0216	22380.0356	22380.0496	22380.0876					80						143	•
22380.0217	22380.0357	22380.0497	22380.0877					90						165	•
22380.0218	22380.0358	22380.0498	22380.0878					100						173	•
22380.0219	22380.0359	22380.0499	22380.0879	110	182	•									
22380.0220	22380.0360	22380.0500	22380.0880	120	177	•									
22380.0226	22380.0366	22380.0506	22380.0886	16	19.0	47.6	25.2	30	14.0			16	257	132	•
22380.0227	22380.0367	22380.0507	22380.0887					35						140	•
22380.0228	22380.0368	22380.0508	22380.0888					40						148	•
22380.0229	22380.0369	22380.0509	22380.0889					45						155	•
22380.0230	22380.0370	22380.0510	22380.0890					50						168	•
22380.0232	22380.0372	22380.0512	22380.0892					60						178	•
22380.0234	22380.0374	22380.0514	22380.0894					70						194	•
22380.0236	22380.0376	22380.0516	22380.0896					80						208	•
22380.0237	22380.0377	22380.0517	22380.0897					90						234	•
22380.0238	22380.0378	22380.0518	22380.0898					100						251	•
22380.0239	22380.0379	22380.0519	22380.0899					110						266	•
22380.0240	22380.0380	22380.0520	22380.0900					120						281	•
22380.0241	22380.0381	22380.0521	22380.0901	130	297	•									
22380.0242	22380.0382	22380.0522	22380.0902	140	313	•									
22380.0243	22380.0383	22380.0523	22380.0903	150	328	•									
22380.0251	22380.0391	22380.0531	22380.0905	50	329	•									
22380.0252	22380.0392	22380.0532	22380.0904	60	343	•									
22380.0253	22380.0393	22380.0533	22380.0906	70	377	•									
22380.0256	22380.0396	22380.0536	22380.0908	80	392	•									
22380.0257	22380.0397	22380.0537	22380.0909	90	426	•									
22380.0260	22380.0400	22380.0540	22380.0912	100	440	•									
22380.0261	22380.0401	22380.0541	22380.0913	110	474	•									
22380.0264	22380.0404	22380.0544	22380.0916	120	488	•									
22380.0265	22380.0405	22380.0545	22380.0917	130	523	•									
22380.0266	22380.0406	22380.0546	22380.0918	140	546	•									
22380.0267	22380.0407	22380.0547	22380.0919	150	571	•									
22380.0269	22380.0409	22380.0549	22380.0921	50	415	•									
22380.0270	22380.0410	22380.0550	22380.0922	60	453	•									
22380.0271	22380.0411	22380.0551	22380.0923	70	490	•									
22380.0272	22380.0412	22380.0552	22380.0924	80	528	•									
22380.0273	22380.0413	22380.0553	22380.0925	90	565	•									
22380.0274	22380.0414	22380.0554	22380.0926	100	603	•									
22380.0275	22380.0415	22380.0555	22380.0927	110	640	•									
22380.0276	22380.0416	22380.0556	22380.0928	120	678	•									
22380.0277	22380.0417	22380.0557	22380.0929	130	715	•									
22380.0278	22380.0418	22380.0558	22380.0930	140	753	•									
22380.0279	22380.0419	22380.0559	22380.0931	150	790	•									

## 特長

- 耐蝕、耐磨不銹鋼材，SUS630經特殊熱處理，達強度荷重
- 快速插拔定位設計
- 可使用22400套環固定之
- 使用溫度-30°C~+80°C
- 1N=0.101972 kgf

## 使用例

