

名稱	材質	處理
襯套	SUS 630	析出硬化
密封圈	NBR	-
彈簧	SUS	-

品號	d ₁ H11	d ₂	公稱長度 l	d ₃ -0.2	d ₄ +0.3	d ₅ +0.1	l ₁	l ₂	l ₃	l ₄	鎖附扭力 max. (Nm)	x ¹⁾	負載荷重 ¹⁾			搭配 定位扣件	質量 (g)	庫存
													F ₁	F ₂	F ₃			
													(KN)					
22350.1960	8	M16×1.5	10	24	9.9	3.1	37.5	32.5	16	12.5	75	1.5	1.5	1.2	0.5	22350.0601/.0701	40	△
22350.1961	10	M20×1.5	15	28	12.3	5.1	51.0	45.0	20	21.0	100		2.7	2.4	2.1	22350.0621/.0721	82	
22350.1962	12	M24×1.5		32	14.4		53.0	47.0	22		150		3.5	3.2	2.8	22350.0631/.0731	125	
22350.1963	16	M30×2	25	39	19.3	78.0	72.0	30	33.0	200	4.8		4.5	4.1	22350.0641/.0741	253		

· 1/5倍安全係數

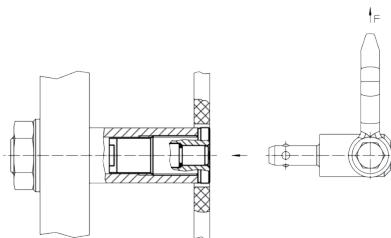
SP 特長

- 密封圈可防止液體和灰塵滲入，故此產品適合用於戶外
- 可快速和 safely 地與定位扣件22350搭配
- 此平頭設計在嵌裝後，可與工作表面齊平
- 產品抗磨且耐腐蝕

訂貨： 交期： 天

22350.1960

EX 使用例



Wa 注意

組裝

- 可嵌裝於盲孔中
- 可搭配螺帽使用，以嵌裝於薄板

鎖附工具

可調整雙銷扳手	品號	d ₁	雙銷間距 ±0.1	銷直徑 - 0.1	方形起子 (inch)	質量 (g)	庫存
	22350.1990	8	-	3	-	121	△
	22350.1991	10/12/16 20/25	-	5	-	309	△
套筒雙銷扳手							
	22350.1995	8	16	3	1/2	116	△
	22350.1996	10	20			136	
	22350.1997	12	22	185			
	22350.1998	16/20	30	243		△	

Wa 注意

- 可調整雙銷扳手及套筒雙銷扳手需另購

訂貨： 交期： 天

22350.1990