

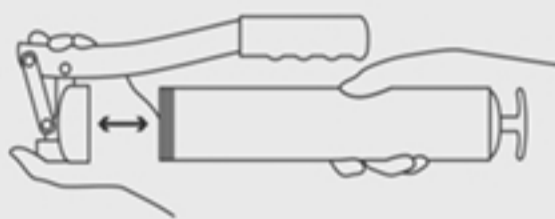
多功能黃油槍使用說明

在開始使用黃油槍前，請隨著以下步驟逐步進行。

如何裝填黃油條

步驟 1

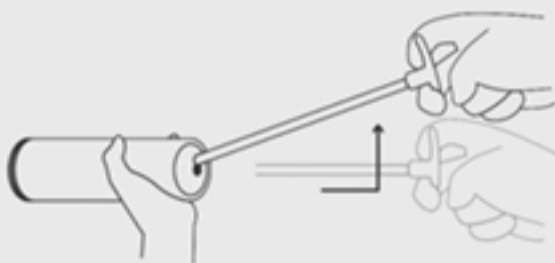
將槍頭從鐵管上卸下。



步驟 2

將拉柄拉至定位並扣住。

(A) 匙扣型: 將拉柄拉出後，扣入後蓋匙扣中。



(B) 止動片型: 將拉柄拉出後，止動片將自動扣住拉柄。



步驟 3

將黃油條後蓋塑膠片移除，並將開口的那端先行放入鐵管內。



(A) 黃油條填充

(B) 抽油泵填充

(C) 黃油散裝填充

步驟 4

把槍頭鎖上鐵管。

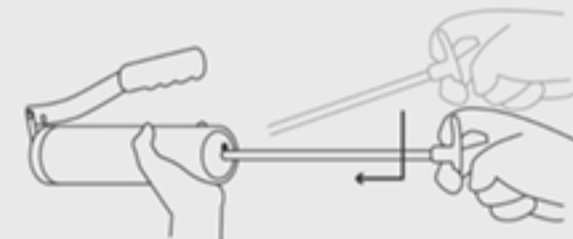


步驟 5

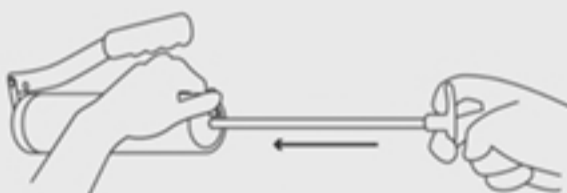
將拉柄從後蓋鬆開。

(若是拉柄很難從後蓋鬆開，輕稍稍將鐵管鬆開1-3轉。)

(A) 匙扣型: 將拉柄從匙扣鬆開，並將之推入鐵管中。

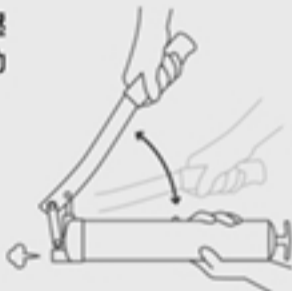


(B) 止動片: 按住止動片後，拉柄將隨之鬆開，同時將鬆開的拉柄推入鐵管中。



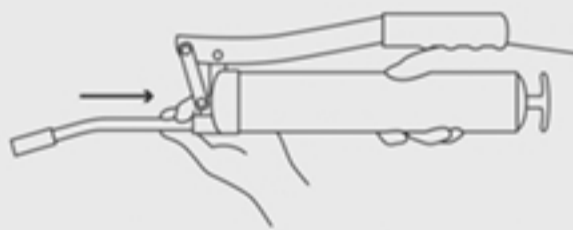
步驟 6

鬆開槍頭1-3轉並同時按壓手柄約6-8次直到黃油成功打出。這有助於從鐵管中排除空氣，使打油更順利。



步驟 7

將槍頭鎖緊後即可準備進行打油。



故障排除

問題: 黃油槍無法正常出油。

可能原因: 鐵管跟槍頭中包空氣，抑或是槍頭與配件中包空氣。

步驟: 1. 將配件從槍頭上卸除。

2. 將槍頭鬆開1-2轉。

3. 按壓手柄約6-8次直到黃油成功打出。

4. 將槍頭鎖緊。