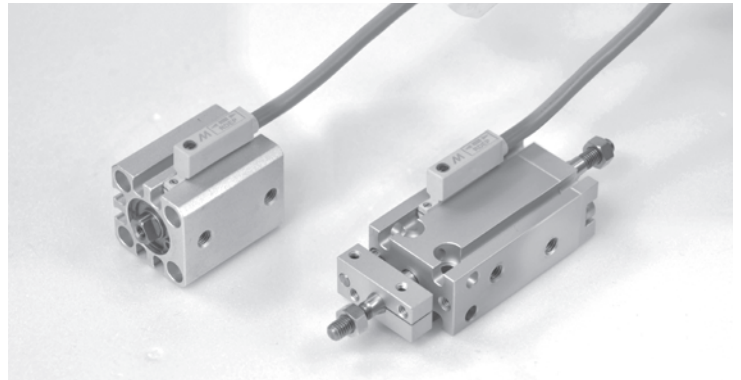


# RDEP 系列

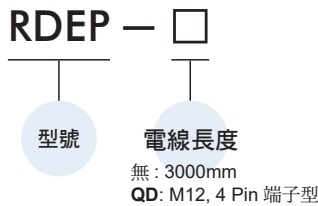
傳感器



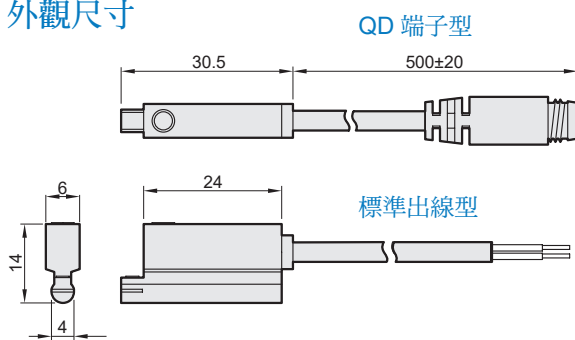
## 應用環境

- 可應用於強磁場的環境，例如：汽車工業、靠近點焊機區域。
- 當偵測到交流磁場 (50 or 60Hz) 時，傳感器仍會保持原狀態而不受影響。

## 訂購代號



## 外觀尺寸



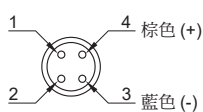
## 規格

型號	RDEP
配線方式	2 線式
開關邏輯	電子式無接點，常開型
接點型式	無接點
使用電壓範圍	10~28V DC
最大開關電流	5~50mA max.
接點容量 (*1)	1.5W max.
消耗電流 (*5)	—
內部電壓降 (*5)	5V max.
洩漏電流 (*5)	1mA max.
指示燈亮顏色	不穩定感應範圍：紅燈；穩定感應範圍：綠燈
電線	ø4.8, 2C, PVC
使用溫度範圍	-10~+60°C (不凍結)
耐衝擊 (*2)	50G
耐振動 (*3)	9G
保護構造等級	IEC 60529 IP67
保護迴路 (*4)	3, 4
重量	100 g (3m 電線)
電氣符號	

- \*1. 不可超過接點容量 (P=V×I)。
- \*2. 正弦波 / X、Y、Z 3 軸向 / 每一軸向 3 回 / 每一回時間 11ms。
- \*3. 復振幅 1.5mm/10Hz-55Hz 掃頻，持續 1 分鐘 / 每次 X、Y、Z 軸向操作 1 小時。
- \*4. 1= 無 / 2= 輸出短路保護 / 3= 電源逆接保護 / 4= 突波吸收保護。
- \*5. 電源電壓 24 V DC / 環境溫度 25 °C / 電線長度為 2 米使用條件下 (電線越長內部電壓降數值越大)。
- \*6. 安全注意事項，請參 10-3~4 頁。

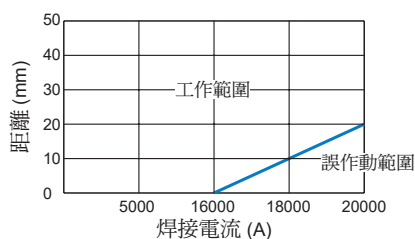
## QD 接點接線圖

● 2 線式



## 耐強磁安全距離

焊接電流低於 16000A 時，傳感器與點焊槍 (點焊導體或電纜) 的工作距離可以為 0mm。



## 適用氣缸型號

氣缸型號	固定方式圖示
MCJA, MCJQ, MCKJQ, MCFA, MCGB, MCGS, MCGD, MCGJ, MCG3, MCDA, MCSS, MCSH, MCSQ, MCRA, MCKB, MCKC, MSB*, MSL*	