

行程調節器 / 訂購代號

MCSS - 20 L - AS - X12

型號

內徑

無：標準型
L：對稱型

調節器

AS：前進端調節器
AT：後退端調節器
A：兩端調節器
A2：調節螺栓組

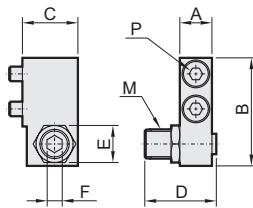
調整範圍

無：5mm
X11：15mm
X12：25mm

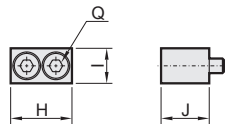
* MCSS-6 內徑規格無 X12 (調整範圍 25mm)。

AS 前進端行程調節器

本體固定部
材質：鋁合金



平台固定部
材質：鋁合金

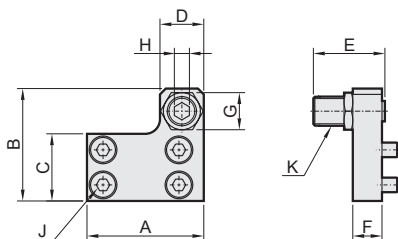


內徑	訂購代號	行程調整範圍 (mm)	本體固定部							平台固定部				
			A	B	C	D	E	F	M	P*	H	I	J	Q*
6	MCSS-6-AS	5	6	17.8	10.5	16.5	7	2.5	M5×0.8	M2.5×10	12.5	6	8.5	M2.5×8
	MCSS-6-AS-X11	15				26.5								
8	MCSS-8-AS	5	7	21.5	11	16.5	8	3	M6×1	M3×10	14.6	7	10	M3×10
	MCSS-8-AS-X11	15				26.5								
	MCSS-8-AS-X12	25				36.5								
12	MCSS-12-AS	5	9.5	31	16	20	11	4	M8×1	M4×16	18.5	10	13	M4×12
	MCSS-12-AS-X11	15				30								
	MCSS-12-AS-X12	25				40								
16	MCSS-16-AS	5	11	37	19	24.5	14	5	M10×1	M5×16	21	12	16.5	M5×16
	MCSS-16-AS-X11	15				34.5								
	MCSS-16-AS-X12	25				44.5								
20	MCSS-20-AS	5	13	45.5	24	27.5	17	6	M12×1.25	M6×20	25	13	21	M6×20
	MCSS-20-AS-X11	15				37.5								
	MCSS-20-AS-X12	25				47.5								
25	MCSS-25-AS	5	16	53.5	26.5	32.5	19	6	M14×1.5	M8×25	31	17	25.5	M8×25
	MCSS-25-AS-X11	15				42.5								
	MCSS-25-AS-X12	25				52.5								

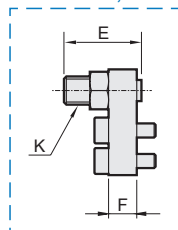
* 內六角螺栓尺寸

AT 後退端行程調節器

本體固定部
材質：鋁合金



* MCSS-6, 8

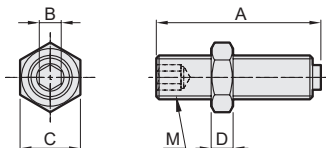


內徑	訂購代號	行程調整範圍 (mm)	A	B	C	D	E	F	G	H	J*	K
6	MCSS-6-AT	5	21	19	10.5	8	16.5	5	7	2.5	M2.5×8	M5×0.8
	MCSS-6-AT-X11	15					26.5					
8	MCSS-8-AT	5	25	22.5	12.5	9	16.5	6	8	3	M3×10	M6×1
	MCSS-8-AT-X11	15					26.5					
	MCSS-8-AT-X12	25					36.5					
12	MCSS-12-AT	5	32	31	18.5	13	20	8	12	4	M4×8	M8×1
	MCSS-12-AT-X11	15					30					
	MCSS-12-AT-X12	25					40					
16	MCSS-16-AT	5	40	38.5	23	15	24.5	10	14	5	M5×10	M10×1
	MCSS-16-AT-X11	15					34.5					
	MCSS-16-AT-X12	25					44.5					
20	MCSS-20-AT	5	50	48	29	21	27.5	12	17	6	M5×12	M12×1.25
	MCSS-20-AT-X11	15					37.5					
	MCSS-20-AT-X12	25					47.5					
25	MCSS-25-AT	5	60	58	35	23	32.5	15	19	6	M6×16	M14×1.5
	MCSS-25-AT-X11	15					42.5					
	MCSS-25-AT-X12	25					52.5					

* 內六角螺栓尺寸

A2 調節螺栓組

材質：不銹鋼



內徑	訂購代號	行程調整範圍 (mm)	A	B	C	D	M
6	MCSS-6-A2	5	16.5	2.5	7	4	M5×0.8
	MCSS-6-A2-X11	15	26.5				
8	MCSS-8-A2	5	16.5	3	8	4	M6×1
	MCSS-8-A2-X11	15	26.5				
	MCSS-8-A2-X12	25	36.5				
12	MCSS-12-A2	5	20	4	11	4	M8×1
	MCSS-12-A2-X11	15	30				
	MCSS-12-A2-X12	25	40				
16	MCSS-16-A2	5	24.5	5	14	4	M10×1
	MCSS-16-A2-X11	15	34.5				
	MCSS-16-A2-X12	25	44.5				
20	MCSS-20-A2	5	27.5	6	17	5	M12×1.25
	MCSS-20-A2-X11	15	37.5				
	MCSS-20-A2-X12	25	47.5				
25	MCSS-25-A2	5	32.5	6	19	6	M14×1.5
	MCSS-25-A2-X11	15	42.5				
	MCSS-25-A2-X12	25	52.5				

重量表

單位：g

型號	行程 (mm)									行程調節器		油壓緩衝器		鎖定裝置
	10	20	30	40	50	75	100	125	150	前進端	後退端	前進端	後退端	
MCSS-6(L)	89	110	122	161	199	-	-	-	-	10	10	-	-	-
MCSS-8(L)	155	166	201	246	281	394	-	-	-	18	18	31	41	40
MCSS-12(L)	360	362	369	425	529	722	960	-	-	40	36	46	57	92
MCSS-16(L)	576	600	602	674	762	1095	1410	1702	-	67	66	76	101	168
MCSS-20(L)	1050	1060	1092	1145	1320	1815	2365	2880	3368	113	111	173	211	316
MCSS-25(L)	1636	1650	1673	1797	1989	2713	3260	4260	4530	198	185	239	309	562

附油壓緩衝器 / 訂購代號

MCSS - 20 L - B - S11

型號

內徑

無：標準型
L：對稱型

緩衝器

BS：前進端附油壓緩衝器
BT：後退端附油壓緩衝器
B：兩端附油壓緩衝器

* MCSS-6 內徑規格
無附油壓緩衝器。

適用範圍 (僅適用緩衝器 B)

內徑	行程	
	無：平台固定部 × 1	S11：平台固定部 × 2
8	10~40	50,75
12	10~50	75,100
16	10~50	75~125
20	10~75	100~150
25	10~75	100~150

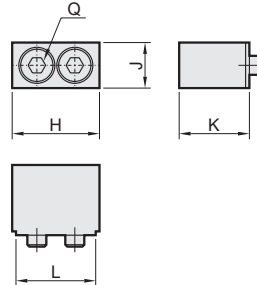
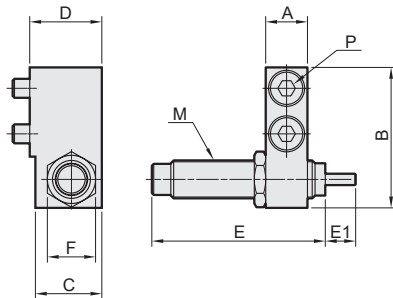
BS 前進端附油壓緩衝器

本體固定部

材質：鋁合金

平台固定部

材質：碳鋼



內徑	訂購代號	本體固定部								平台固定部						
		A	B	C	D	E	E1	F	M	P*	H	J	K	L	Q*	
8	MCSS-8-BS	7	23	14	15.5	38.5	6	11	M8×1	MDSC-0806-3-N	M3×16	16.6	7	15.5	14.6	M3×16
12	MCSS-12-BS	9.5	31	14.5	16	38.5	6	11	M8×1	MDSC-0806-3-N	M4×16	20.5	10	15	18.5	M4×12
16	MCSS-16-BS	11	37	17.5	19	45.5	8	12.7	M10×1	MDSC-1008-3-N	M5×16	23	12	18.5	21	M5×16
20	MCSS-20-BS	13	47	23.5	26	67.5	12	19	M14×1.5	MDSC-1412-3-N	M6×25	27	13	25.5	25	M6×25
25	MCSS-25-BS	16	53.5	23.5	26.5	67.5	12	19	M14×1.5	MDSC-1412-3-N	M8×25	33	17	25.5	31	M8×25

* 內六角螺栓尺寸

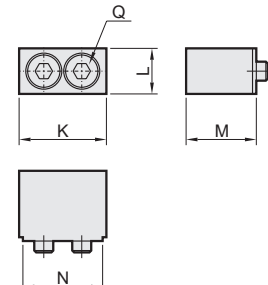
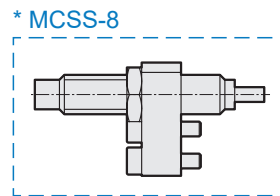
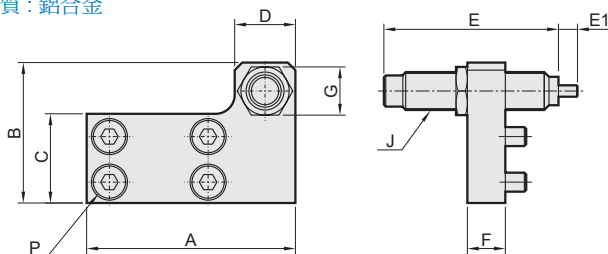
BT 後退端附油壓緩衝器

本體固定部

材質：鋁合金

平台固定部

材質：碳鋼



內徑	訂購代號	本體固定部										平台固定部					
		A	B	C	D	E	E1	F	G	J	P*	K	L	M	N	Q*	
8	MCSS-8-BT	38	23	12.5	14	38.5	6	8	12	M8×1	MDSC-0806-3-N	M3×12	16.6	7	15.5	14.6	M3×16
12	MCSS-12-BT	45	31	18	14	38.5	6	8	11	M8×1	MDSC-0806-3-N	M4×8	20.5	10	15	18.5	M4×12
16	MCSS-16-BT	55	37	23.5	16	45.5	8	10	12.7	M10×1	MDSC-1008-3-N	M5×10	23	12	18.5	21	M5×16
20	MCSS-20-BT	70	47	29	23	67.5	12	12	19	M14×1.5	MDSC-1412-3-N	M5×12	27	13	25.5	25	M6×25
25	MCSS-25-BT	80	54	35	23	67.5	12	15	19	M14×1.5	MDSC-1412-3-N	M6×16	33	17	25.5	31	M8×25

* 內六角螺栓尺寸

鎖定裝置 / 訂購代號

MCSS - 20 - HL - □

型號

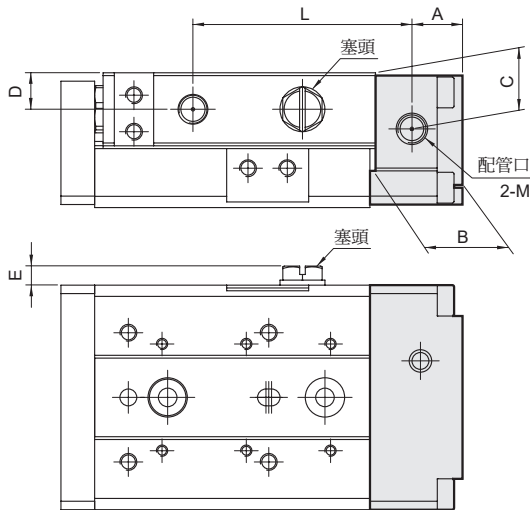
氣缸內徑
8, 12, 16
20, 25

鎖定裝置

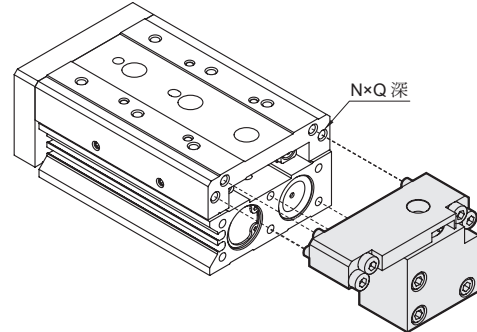
配管口螺牙
無: M牙
(適用 $\varnothing 8 \sim \varnothing 16$)
無: Rc牙
G: G牙
NPT: NPT牙
(適用 $\varnothing 20, \varnothing 25$)

HL 附鎖定裝置

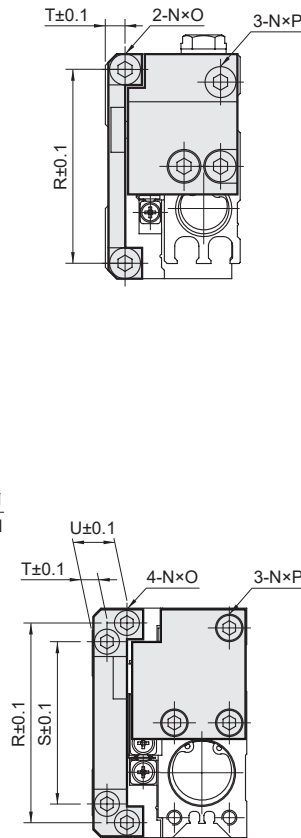
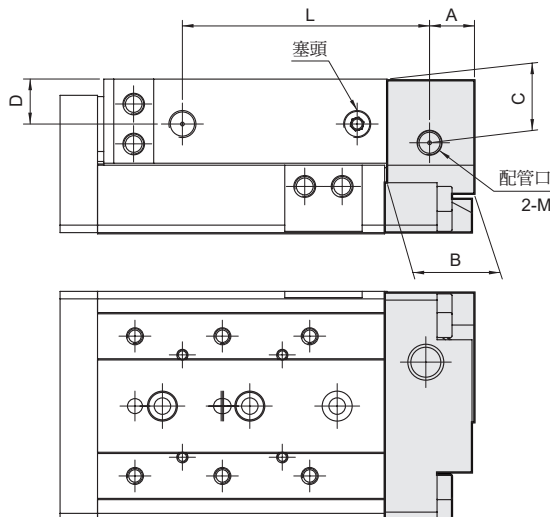
$\varnothing 8 \sim \varnothing 16$



鎖定裝置安裝



$\varnothing 20, \varnothing 25$



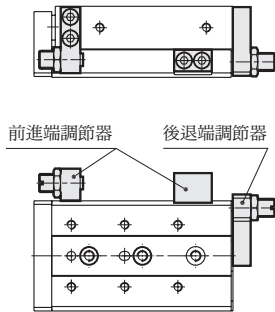
代號 行程 內徑	A	B	C	D	E	L								M	N	O	P	Q	R	S	T	U	
						10	20	30	40	50	75	100	125										150
8	9	15.5	10	6.5	3.4	39	44	55	73	91	141	-	-	-	M5×0.8	M3×0.5	16L	14L	5	34.5	-	3.5	-
12	10.5	20	14.5	9.5	3.4	59.5	59.5	59.5	71.5	91.5	137.5	191.5	-	-	M5×0.8	M4×0.7	20L	20L	6	42.4	-	4.5	-
16	13	25	18	12	3.4	62	62	62	72	87	137	185	235	-	M5×0.8	M5×0.8	25L	25L	8	52	-	5.5	-
20	15.5	30	20	15	-	68.5	68.5	68.5	78.5	93.5	132.5	185.5	239.5	291.5	Rc1/8	M5×0.8	30L	30L	6	67	55	4.5	10.5
25	18	35	25.5	18	-	76	76	76	86	99	140	181	239	279	Rc1/8	M6×1.0	25L	35L	5	80	65	6	14

* 其他尺寸同標準型。

選配

行程調節器

- 可調行程範圍：
0~5mm (標準型)、0~15mm (-X11)、0~25mm (-X12)
- AS: 前進端調節器
- AT: 後退端調節器
- A: 兩端調節器

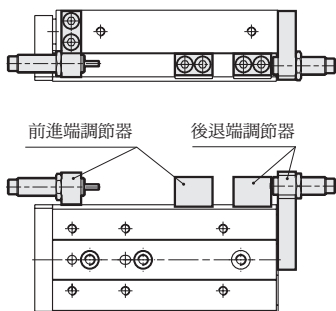


- 螺栓鎖緊力矩表
鎖緊不良會降低調節位置精度及作動不良。

內徑 (mm)	AS 本體固定部		AS 平台固定部		AT 後退端調節器	
	螺牙尺寸	鎖緊力矩 (N.m)	螺牙尺寸	鎖緊力矩 (N.m)	螺牙尺寸	鎖緊力矩 (N.m)
6	M2.5×10	0.5	M2.5×8	0.5	M2.5×8	0.5
8	M3×12	0.9	M3×10	0.9	M3×10	0.9
12	M4×15	2.1	M4×12	2.1	M4×8	2.1
16	M5×18	4.4	M5×18	4.4	M5×10	4.4
20	M6×20	7.0	M6×20	7.0	M5×12	4.4
25	M8×25	18.0	M8×25	18.0	M6×16	7.0

行程調節器附油壓緩衝器

- 可調整行程。
- 能吸收行程末的衝擊而很平順的停止。
- BS: 前進端油壓緩衝器
- BT: 後退端油壓緩衝器
- B: 兩端油壓緩衝器

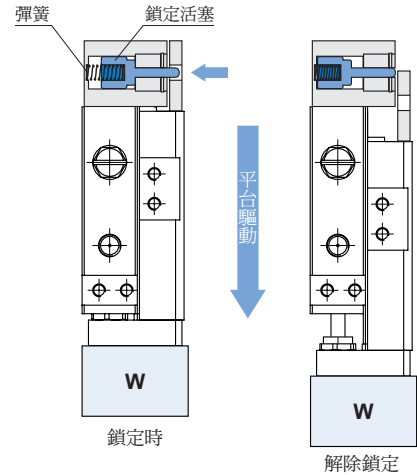


- 螺栓鎖緊力矩表
鎖緊不良會降低調節位置精度及作動不良。

內徑 (mm)	BS 本體 / 平台固定部		BT 本體固定部		BT 平台固定部	
	螺牙尺寸	鎖緊力矩 (N.m)	螺牙尺寸	鎖緊力矩 (N.m)	螺牙尺寸	鎖緊力矩 (N.m)
8	M3×16	0.9	M3×12	0.9	M3×16	0.9
12	M4×15	2.1	M4×8	2.1	M4×15	2.1
16	M5×18	4.4	M5×10	4.4	M5×18	4.4
20	M6×25	7.0	M5×12	4.4	M6×25	7.0
25	M8×25	18.0	M6×16	7.0	M8×25	18.0

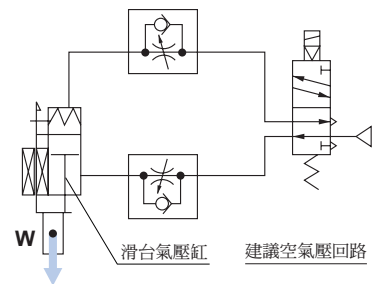
附端點鎖定

- 在無氣源情況下，能使滑台維持原位，防止工件降下而造成氣缸或工件損壞。



⚠ 注意

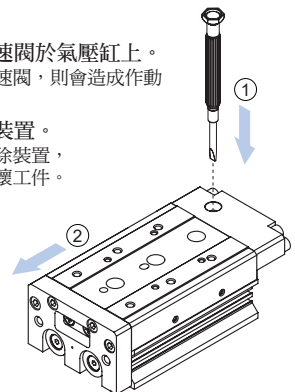
- 請使用 4 口 2 位、5 口 2 位的電磁閥
裝設中間泄氣的 3 位閥控制迴路，如使氣壓缸 2 氣孔同時排氣，會造成氣壓缸作動不良。



- 請務必連接「排氣節流」的調速閥於氣壓缸上。
若使用進氣節流控制閥或不使用調速閥，則會造成作動不良。
- 請務必洩壓後再進行解除鎖定裝置。
若在氣缸內還殘留壓力的情況下解除裝置，將造成滑台突然移動，則可能會損壞工件。

手動解除鎖定裝置

- * 請務必確認無壓力後開始作業。
- ① 壓下鎖定活塞桿。
- ② 使平台往前方滑行。



傳感器安裝

