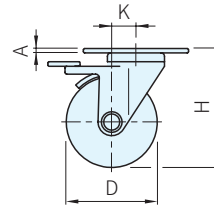
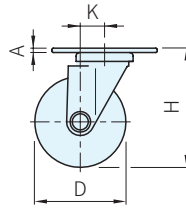
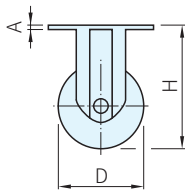
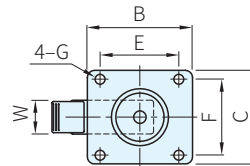
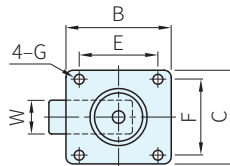
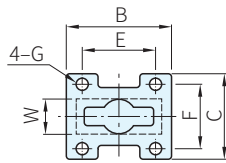




腳架		輪軸	輪子
材質	處理	型式	材質
鋼	鍍鋅	精密培林	合成彈性橡膠(TPE)(灰) 優力膠(U)(草綠) 導電橡膠(E)(黑灰) 尼龍(N)(白)



固定輪

活動輪

剎車輪

Type	品號	輪子材質	D	W	A	B	C	E	F	G	H	偏芯 K	載重量 (N)	庫存			
														TPE	U	E	N
固定輪	5534.7530	TPE U E N	75	31	3	93	75	72	53	10	110	39	800	•	•	△	△
活動輪	5534.7534													•	•	△	△
剎車輪	5534.7531													•	•	△	
固定輪	5534.1030		•											•	△	△	
活動輪	5534.1034		•											•	△	△	
剎車輪	5534.1003		•											•	△		
固定輪	5534.1230		•								•	△		△			
活動輪	5534.1234		•								•	△		△			
剎車輪	5534.1253		•								•	△					

Ps. 備註

- ・ 1N=0.101972Kgf
- ・ 剎車輪N不供應

訂貨：  -  交期：  天 ·

5534.7530 - TPE

天 △