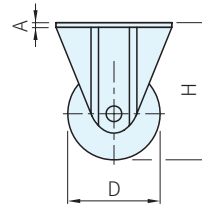
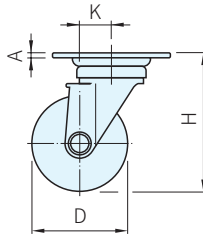
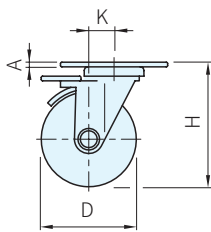
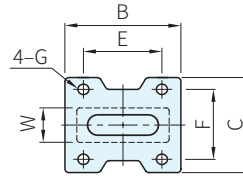
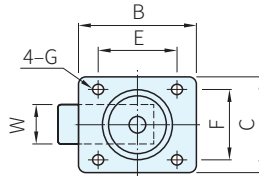
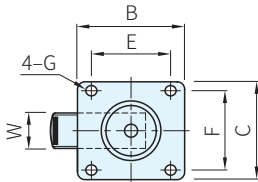




腳架		輪軸	輪子
材質	處理	型式	材質
鋼	鍍鋅	培林 (6202)	橡膠(R)(黑) 合成橡膠(PR)(灰) 尼龍(N)(白)



剎車輪

活動輪

固定輪

Type	品號	輪子 材質	D	W	A	B	C	E	F	G ø	H	偏芯 K	載重量 N	質量 g	庫存		
															R	PR	N
剎車輪	5637.5114	R PR	125	32	4	92	75	71	53	10	161	32	1961	1300	•	•	
活動輪	5637.5115				2.5	92	81	70	48	10×16		-		1150	•	•	
固定輪	5637.5116	4			92	75	71	53	10	32		950		•	•		
剎車輪	5637.5117	N			4	92	75	71	53	10		32		950			△
活動輪	5637.5118				2.5	92	81	70	48	10×16		-		800			△
固定輪	5637.5119				2.5	92	81	70	48	10×16		-		640			△

**Te. 技術資料**

· 請參考本單元(腳輪的選擇)

訂貨：  -  交期：  天 ·

5637.5114 - R

天 △

**Ps. 備註**

· 1N=0.101972Kgf