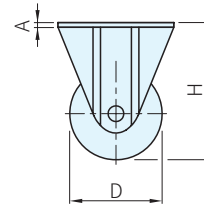
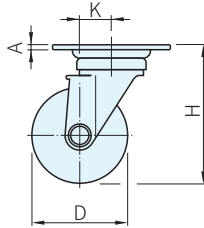
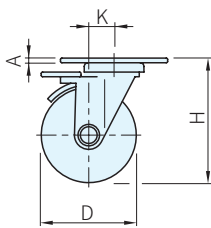
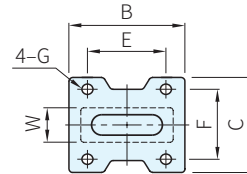
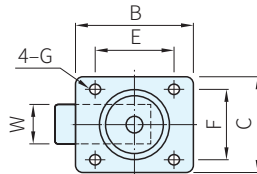
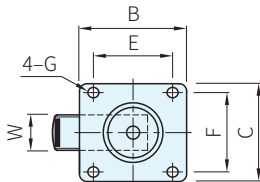




腳架		輪軸	輪子
材質	處理	型式	材質
鋼	鍍鋅	培林 (6202)	橡膠(R)(灰) 合成橡膠(PR)(灰)



剎車輪

活動輪

固定輪

Type	品號	輪子 材質	D	W	A	B	C	E	F	G	H	偏芯K	載重量 (N)	質量 (g)	庫存	
															R	PR
剎車輪	5639.3114	R PR	75	32	3	92	75	71	53	10	109	35	1250	930	•	•
活動輪	5639.3115													820	•	•
固定輪	5639.3116													570	•	•

Te. 技術資料

· 請參考本單元(腳輪的選擇)

訂貨： - 交期：

5639.3114 - R

Ps. 備註

· 1N=0.101972Kgf