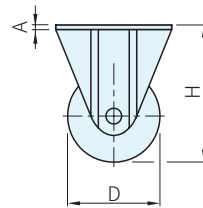
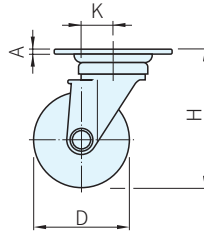
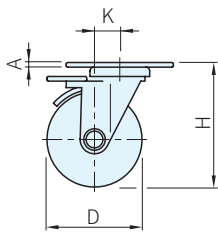
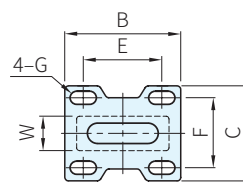
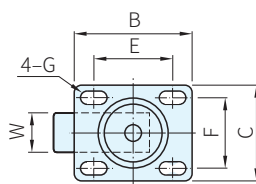
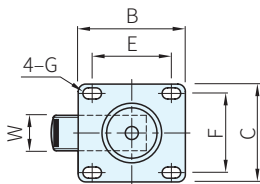




腳架		輪軸	輪子
材質	處理	型式	材質
鋼	鍍鋅	培林 (6202)	橡膠(R)(灰) 合成橡膠(PR)(灰)



剎車輪

活動輪

固定輪

Type	品號	輪子 材質	D	W	A	B	C	E	F	G	H	偏芯 K	載重量 (N)	質量 (g)	庫存	
															R	PR
剎車輪	5636.8112	R	200	38	5	115	105	85	70	12×20	242	50	2000	2800	·	
活動輪	5636.8113													2600	·	
固定輪	5636.8114													2000	·	

Te. 技術資料

· 請參考本單元(腳輪的選擇)

訂貨： - 交期：

5636.8112 - R

Ps. 備註

· 1N=0.101972Kgf