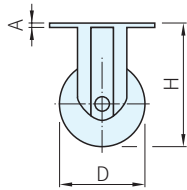
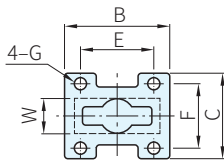
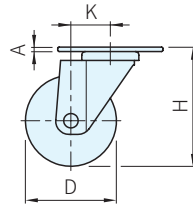
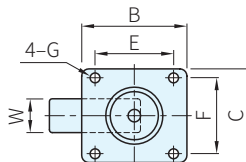




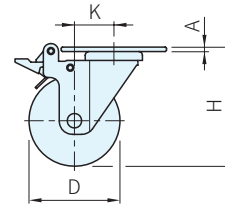
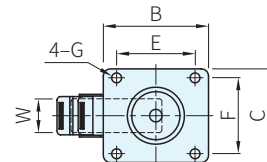
腳架		輪軸	剎車	輪子
材質	處理	型式	材質	材質
鋼	鍍鋅	精密培林	塑膠	合成彈性橡膠(TPE)(灰) 優力膠(U)(草綠) 導電橡膠(E)(黑灰) 尼龍(N)(白)



固定輪



活動輪



剎車輪

Type	品號	輪子材質	D	W	A	B	C	E	F	G	H	偏芯 K	載重量 (N)	庫存			
														TPE	U	E	N
固定輪	5536.1030	TPE U E N	100	31	3	93	75	72	53	10	138	40	1100	•	•	△	△
活動輪	5536.1036													•	•	△	△
剎車輪	5536.1003													•	•	△	△
固定輪	5536.1230		125	31	3.5	93	75	72	53	10	163	41	1200	•	•	△	△
活動輪	5536.1236													•	•	△	△
剎車輪	5536.1253													•	•	△	△

Te. 技術資料

· 請參考本單元(腳輪的選擇)

Ps. 備註

· 1N=0.101972Kgf

訂貨： - 交期： ·
5536.1030 - TPE △