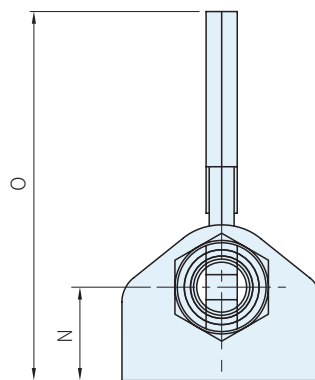
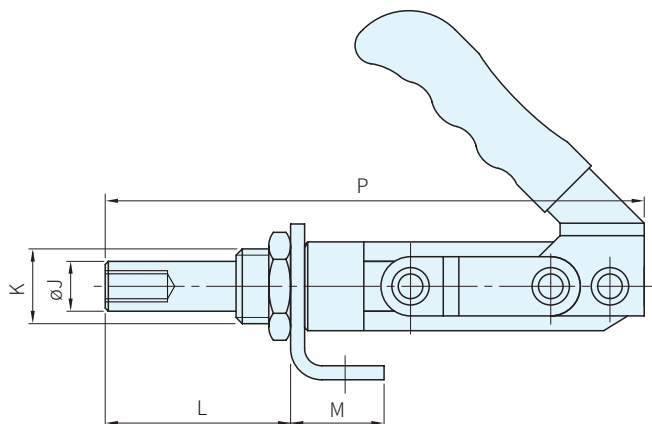
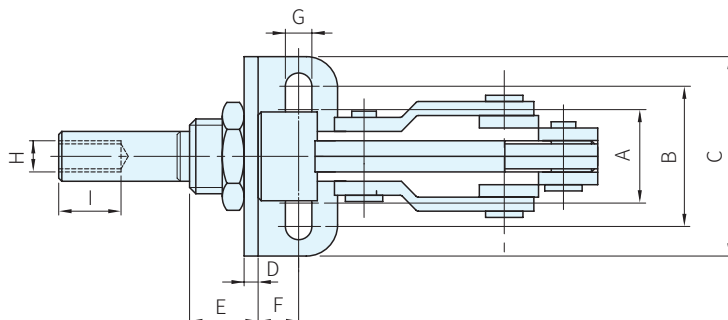




材質	處理	
	座·軸心	外殼
鋼	鍍鋅	染黑



品號	夾持力 (N)	質量 (g)	把手移動	行程	標準附件	A	B	C	D	E	F
SSP-30250	2500	385	190°	32	SSP-SA-062010	30	42	57	4	17	10
SSP-30450	4500	774	185°	38	SSP-SA-103015	30	45	64	4.5	22	13

品號	G	H	I	J	K	L	M	N	O	P	備註	庫存
SSP-30250	6.5	M6 P=1.0	12	11	M20P=1.5	51	23	25	85	136	法蘭座	·
SSP-30450	8.5	M10P=1.5	25	16	M24P=1.5	59.5	28	28	115	173	法蘭座	·

Wa) 注意

- 附件請參考本單元夾鉗附件
- 1N=0.101972kgf

訂貨： 交期： 天

SSP-30250