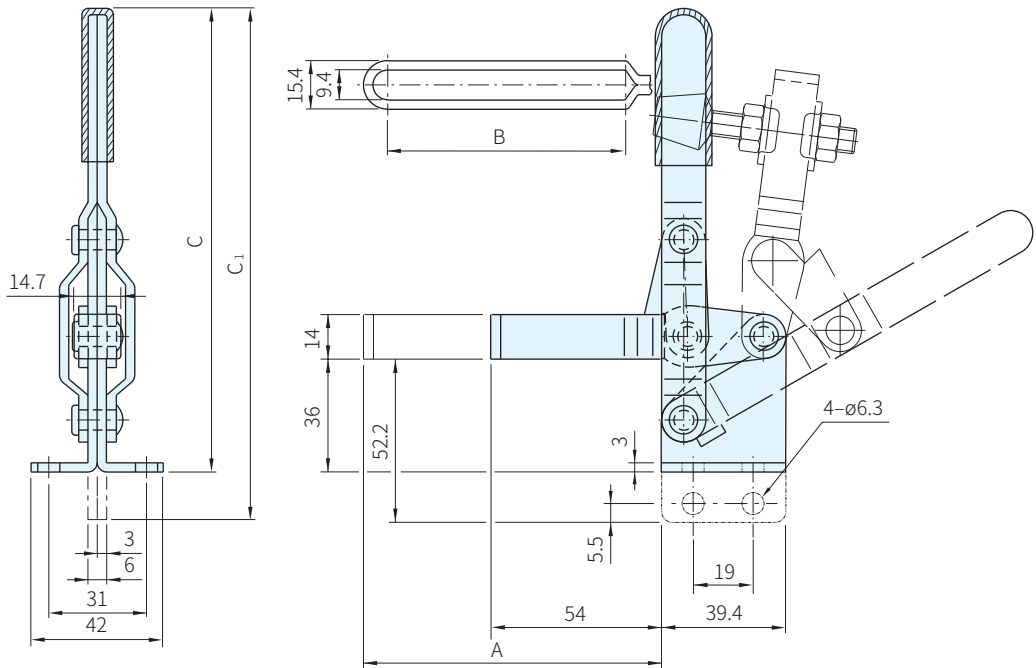


材質	處理
鋼	鍍鋅



品號	夾持力 (N)	質量 (g)	把手移動	壓把移動	標準附件	A	B	C	C <sub>1</sub>	備註	庫存
SSP-101-D	1800	330	60°	100°	SSP-FC-56212	54	32.7	145	-	U型壓把、法蘭座、直手柄	•
SSP-101-D-15		412				154	132.7			長U型壓把、法蘭座、直手柄	•
SSP-101-DI		330				-	159	54	32.7	U型壓把、直座、直手柄	•
SSP-101-DI-15		412						154	132.7	長U型壓把、直座、直手柄	•
SSP-101-E		380				145	-	104	82.7	長U型壓把、法蘭座、直手柄	•
SSP-101-E-20		440						204	182.7	長U型壓把、法蘭座、直手柄	•
SSP-101-EI		380				-	159	104	82.7	長U型壓把、直座、直手柄	•
SSP-101-EI-20		440						204	182.7	長U型壓把、直座、直手柄	•
SSP-101-DL		350				54	32.7	182	-	U型壓把、法蘭座、長手柄	•

**Wa** 注意

- 附件請參考本單元夾鉗附件
- 1N=0.101972kgf

訂貨：  交期：

SSP-101-D