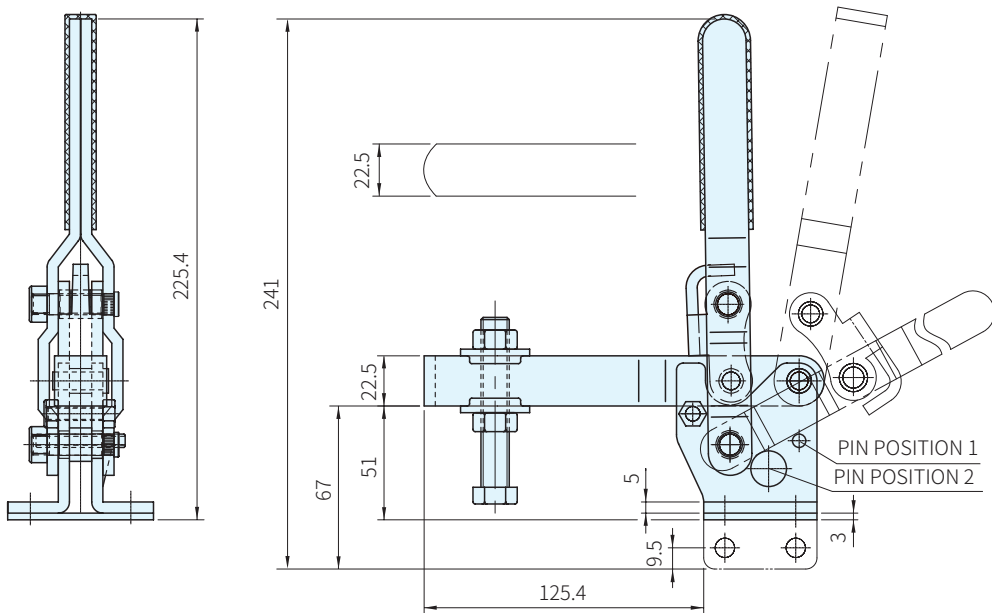
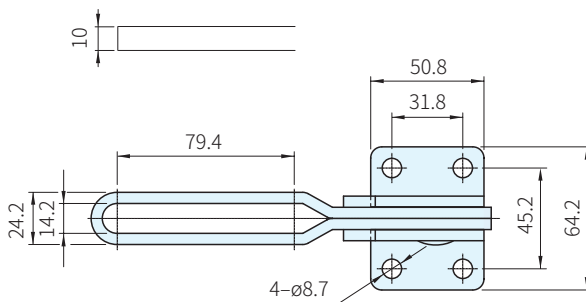


材質	處理
鋼	鍍鋅



品號	夾持力 (N)	質量 (g)	把手移動	壓把移動	標準附件	備註	庫存
SSP-10247	4500	1250	62°~68°	100°~115°	SSP-SA-12300	U型壓把、法蘭座	·
SSP-10248						U型壓把、直座	·
SSP-10249						實心壓把、法蘭座	·
SSP-10250						實心壓把、直座	·

Wa 注意

- 附件請參考本單元夾鉗附件
- 1N=0.101972kgf

訂貨： 交期： 天

SSP-10247