

圖 1

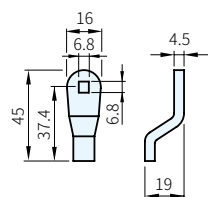


圖 2

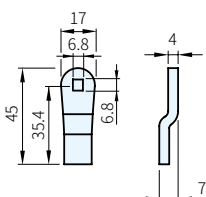


圖 3

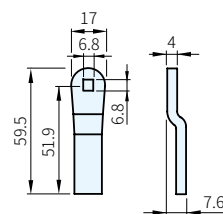


圖 4

本體		舌片	
材質	處理	材質	處理
鋅合金	黑色塗裝 鍍鉻	鋼	鍍鋅

舌片調整深度mm	
5573.0050(內)	21~27
5573.0050(外)	49~55

舌片調整深度mm	
5573.0070(內)	29~36
5573.0070(外)	40~46

舌片調整深度mm	
5573.0080(內)	29~36
5573.0080(外)	40~46

品號	本體	把手	備註	A	B	C	D	E	庫存
5595.7261	黑色塗裝	鍍鉻	圖 1	86.5	40	20.8	52	57	·
5595.7262	鍍鉻								
5573.0050	舌片		圖 2	-	-	-	-	-	·
5573.0070			圖 3						
5573.0080			圖 4						

Wa) 注意

- 舌片可調整至關門迫緊時最佳之鬆緊程度，旋轉把手可進行微調，充分達到防共振功能
- 附的標準舌片品號是5573.0050(圖2)

Sp) 特長

- 適用於機箱、電控箱、箱體門板、配電盤、廚器、船舶機器

訂貨： 交期：

5595.7261

■ 安裝示意圖

