

RoHS

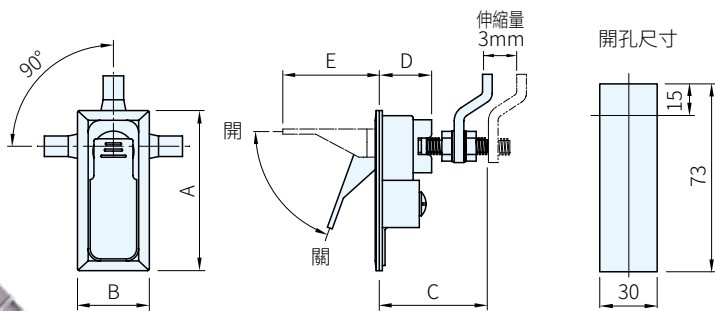


圖 1

5573.7312

5573.7313

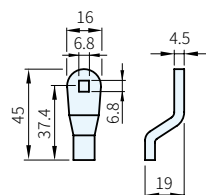


圖 2

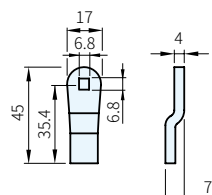


圖 3

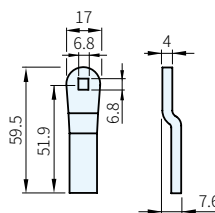


圖 4

本體		舌片	
材質	處理	材質	處理
鋅合金	黑色塗裝 鍍鉻	鋼	鍍鋅

舌片調整深度mm		舌片調整深度mm		舌片調整深度mm	
5573.0050(內)	21~27	5573.0070(內)	29~36	5573.0080(內)	29~36
5573.0050(外)	49~55	5573.0070(外)	40~46	5573.0080(外)	40~46

品號	本體	把手	備註	A	B	C	D	E	庫存	
5573.7311	黑色塗裝	黑色塗裝	圖1	78	35	52	21.5	47	·	
5573.7312		鍍鉻							·	
5573.7313		鍍鉻							·	
5573.0050	舌片	圖2	圖2	-	-	-	-	-	·	
5573.0070		圖3							圖3	·
5573.0080		圖4							圖4	·

Wa 注意

- 舌片可調整至關門迫緊時最佳之鬆緊程度，旋轉把手可進行微調，充分達到防共振功能
- 附的標準舌片品號是 5573.0050

Sp 特長

- 適用於機箱、電控箱、箱體門板、配電盤、廚器、船舶機器

訂貨： 交期：

5573.7311

■ 安裝示意圖

