

圖 1

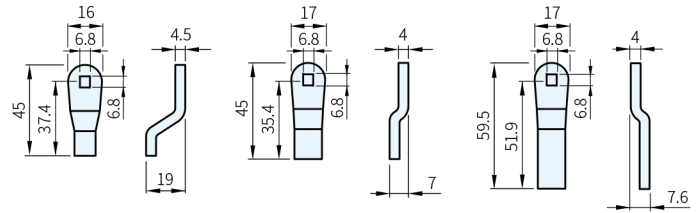


圖 2

圖 3

圖 4

本體		舌片	
材質	處理	材質	處理
鋅合金	黑色塗裝 鍍鉻	鋼	鍍鋅

舌片調整深度mm	
5573.0050(內)	23.5~26
5573.0050(外)	48~53

舌片調整深度mm	
5573.0070(內)	30~35
5573.0070(外)	39.5~46

舌片調整深度mm	
5573.0080(內)	30~35
5573.0080(外)	39.5~46

品 號	本體	把手	備註	L	A	B	D	E	庫存
5573.7271	黑色塗裝	黑色塗裝	圖1	49.8	115	38	22.7	55	.
5573.7272		鍍鉻							.
5573.7273		鍍鉻							.
5573.0050	舌片		圖2	-	-	-	-	-	.
5573.0070			圖3						.
5573.0080			圖4						.

**Wa. 注意**

- 舌片可調整至關門迫緊時最佳之鬆緊程度，旋轉把手可進行微調，充分達到防共振功能
- 附鑰匙和舌片，舌片品號是 5573.0050 (圖2)

訂貨：  交期：

5573.7271

**Sp. 特長**

- 適用於通信機箱、電控箱、箱體門板、配電盤

**Ex. 使用例**

■安裝示意圖

