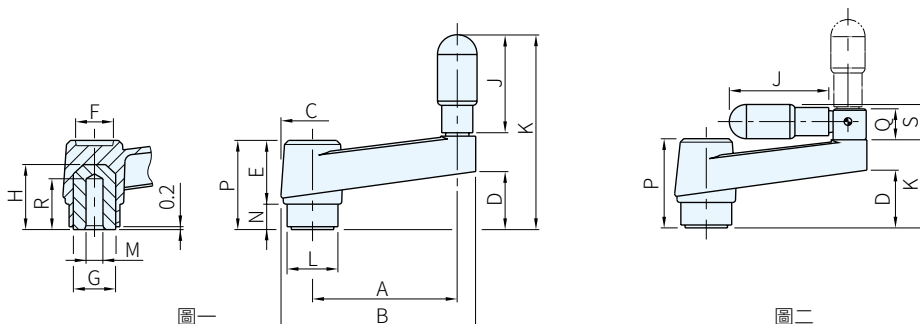




本體		入子		把手	
材質	顏色	材質	處理	材質	顏色
PA	黑	SUM22L	染黑	PA	黑



品號	備註	A	B	C	D	E	F	G	H	J	K	L	N	M H9	P	Q	R	S	質量 g	庫存
MT-AT-010	圖一 迴轉把手	50	69	22.5	18.5	20.5	13	15	23	35	66	18	9	6	29.5	-	18	-	55	•
MT-AT-020		64	86	26.5	17.5	22.5	16		25	45	78	20		8	31.5		20		82	•
MT-AT-030		80	106	30	23.5	26	17	18	31	60	99	24	11	10	37		25		118	•
MT-AT-040		100	128	33.5	25	30.5	21		65	106	10	12		40.5	24		190		•	
MT-AT-050		130	162	39	32.5	35	25	26	43	113	34	14	14	49	30		335		•	
MT-AT-060		160	197	44	36	39.5	27		80	136	34.5	15	16	54.5	375		•			
MT-AT-021	圖二 折疊迴轉 把手	64	86	26.5	17.5	22.5	16	15	25	45	31	20	9	8	31.5	14	20	16	89	•
MT-AT-031		80	106	30	23.5	26	17	18	31	60	37	24	11	10	37		25	16.5	130	•
MT-AT-041		100	128	33.5	25	30.5	21		26	43	65	39		10	12	40.5	24	20.5	200	•
MT-AT-051		130	162	39	32.5	35	25	26		43	49	34	14	14	49	18.5	30	330	•	
MT-AT-061		160	197	44	36	39.5	27		80	54	34.5	15	16	54.5	22		370	•		

SP. 特長

- ・本體具有堅固的加強肋構造
- ・把手的兩段式設計，握感佳且不易滑手

WA. 注意

- ・高溫及濕度大的環境下使用時，塑膠材料特性可能會產生劣化現象

PS. 備註

- ・圖一把手為迴轉把手I.621+X，請參閱把手單元
- ・圖二把手為迴轉把手(折疊型)IR.620，請參閱把手單元

訂貨： 交期：

MT-AT-010

TE. 技術資料 機械強度

迴轉半徑 A	扭力傳達力 T ₁ (N·m)	耐衝擊強度 S ₁ (J)
50	80	7
64	120	11
80	200	15
100	210	27
130	350	45
160	470	55

