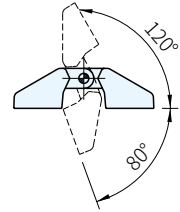
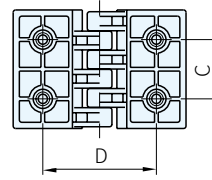
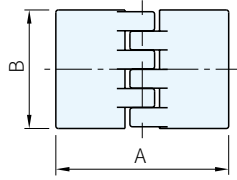
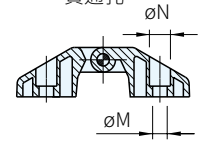
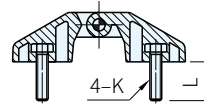
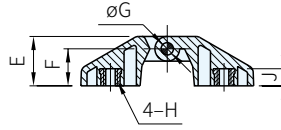


RoHS

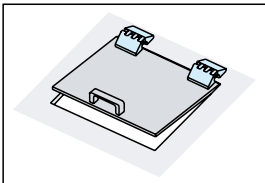
圖 1  
母牙圖 2  
公牙圖 3  
貫通孔

本體	銷子	母牙·公牙
材質	材質	材質 處理
PA	SUS303	黃銅 鍍銀

品號	備註	A	B	C	D	E	F	G	H	J	K	L	M	N	質量 (g)	庫存
CFE-010	圖 1 (母牙)	45	30	15	30	12.5	9.5	2.5	M3×0.5	4	-	-	-	-	11	·
CFE-020		58	40	20	40	16.5	12.5	4	M4×0.7	5.5					26	·
CFE-030		70	48	24	46	20	15	5	M5×0.8	6.5					44	·
CFE-040		97	66	33	64	27.5	21	6	M6×1	10					103	·
CFE-110	圖 2 (公牙)	45	30	15	30	12.5	9.5	2.5	-	-	M3×0.5	13	-	-	14	·
CFE-120		58	40	20	40	16.5	12.5	4			M4×0.7	18			34	·
CFE-130		70	48	24	46	20	15	5			M5×0.8	17			58	·
CFE-140		97	66	33	64	27.5	21	6			M6×1	16			124	·
CFE-210	圖 3 (貫通孔)	45	30	15	30	12.5	9.5	2.5	-	-	-	-	3.3	5.8	8	·
CFE-220		58	40	20	40	16.5	12.5	4					4.3	7.5	19	·
CFE-230		70	48	24	46	20	15	5					5.5	9	31	·
CFE-240		97	66	33	64	27.5	21	6					6.5	10.5	77	·

品號	備註	徑向荷重		軸向荷重		90°荷重		最大鎖緊扭矩 (N·m)	
		容許荷重 Er(N)	破損荷重 Rr(N)	容許荷重 Ea(N)	破損荷重 Ra(N)	容許荷重 E90(N)	破損荷重 R90(N)		
CFE-010	圖 1 (母牙)	140	1040	50	660	50	310	1	
CFE-020		230	1920	90	1110	60	590	4	
CFE-030		440	2890	160	1260	190	1290	5	
CFE-040		500	2480	530	4160	310	2250		
CFE-110	圖 2 (公牙)	110	1040	40	460	60	560	1	
CFE-120		300	2440	90	1110		590	2	
CFE-130		310	2870	190	1900		160	1190	5
CFE-140		700	3490	240	2670		270	1830	
CFE-210	圖 3 (貫通孔)	120	980	50	640	20	300	0.5	
CFE-220		370	2460	150	1580	80	1210	1	
CFE-230		410	2850	300	2160	150	1440	2	
CFE-240		690	3450	440	3160	260	2920	5	

## Ex 使用例



## Sp 特長

- 中央部大空間設計
- 旋轉角度max.190°

訂貨： 品號 交期： 1 天

CFE-010