

圖 1

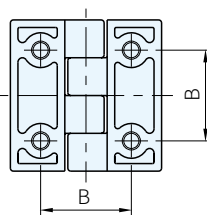


圖 2

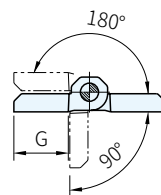
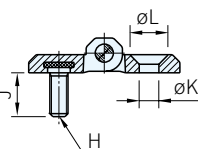
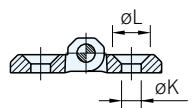
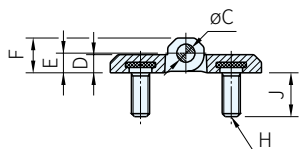


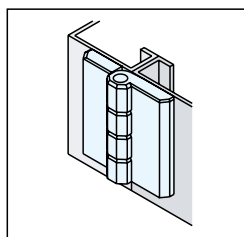
圖 3



本體		銷子	公牙	
材質	顏色	材質	材質	材質
PA	霧黑	SUS303	SUM22L	鍍鎳

品號	備註	A	B	C	D	E	F	G	H	J	K	L	質量 (g)	庫存
CFM-010	圖 1	40	25	4	5	5.5	9	14	M5×0.8	12	-	-	26	·
CFM-020		50	30	6	6	6.5	11.5	18	M6×1				50	·
CFM-030		60	36	8	8	8.5	15	21	M8×1.25				14.5	101
CFM-110	圖 2	40	25	4	5	5.5	9	14	-	-	5.5	10.5	14	·
CFM-120		50	30	6	6	6.5	11.5	18			6.5	12.5	30	·
CFM-130		60	36	8	8	8.5	15	21			8.5	16.5	57	·
CFM-210	圖 3	40	25	4	5	5.5	9	14	M5×0.8	12	5.5	10.5	20	·
CFM-220		50	30	6	6	6.5	11.5	18	M6×1		6.5	12.5	40	·
CFM-230		60	36	8	8	8.5	15	21	M8×1.25		14.5	8.5	16.5	79

Ex. 使用例

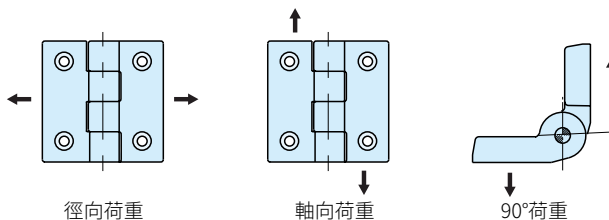


Sp. 特長

- 旋轉角度max.270°
- 使用溫度-30°~140°C
- 平頭螺絲用，提供白色(CLEAN)，歡迎洽詢

訂貨： 交期： 天

CFM-010



品號	備註	徑向荷重	軸向荷重	90°荷重	最大鎖緊扭矩 (N·m)
		容許荷重 Er(N)	容許荷重 Ea(N)	容許荷重 E90(N)	
CFM-010	圖 1	1900	2000	1000	5
CFM-020		2560	2340	2100	>5
CFM-030		3940	3000	2130	
CFM-110	圖 2	1900	1900	1280	3
CFM-120		2400	2630	1720	>5
CFM-130		2960	3320	3070	
CFM-210	圖 3	1900	1900	1000	3
CFM-220		2400	2340	1720	>5
CFM-230		2960	3000	2130	