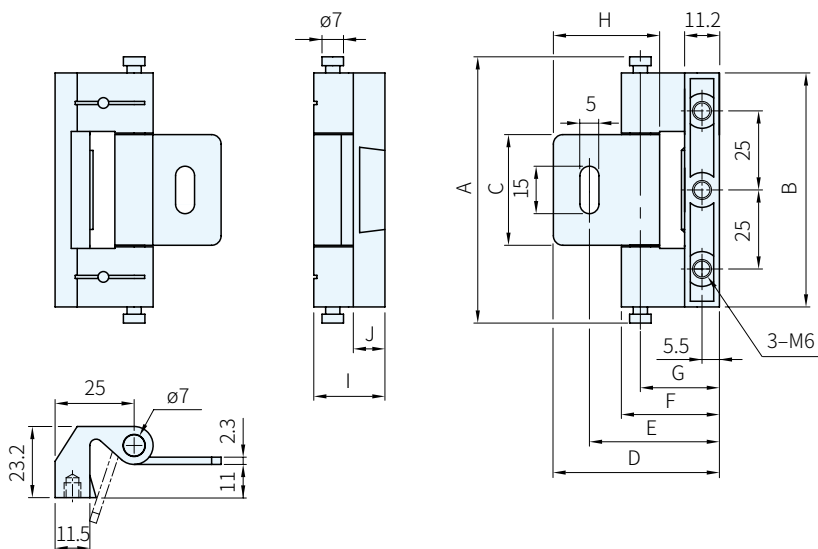


本體		固定片
材質	處理	材質
鋅合金	黑色塗裝	鋼 · SUS



品號	固定片	A	B	C	D	E	F	G	H	I	J	庫存
5570.2011	鋼	84	74	34	52	40.7	31	25	32.5	23	12	·
5570.2012	不銹鋼											·

Wa) 注意

· 該鉸鏈一般作為固定鉸鏈使用，
只要推動上下二根插銷進入門
框的動鉸鏈即可

訂貨： 交期：

5570.2011

Ex) 使用例

