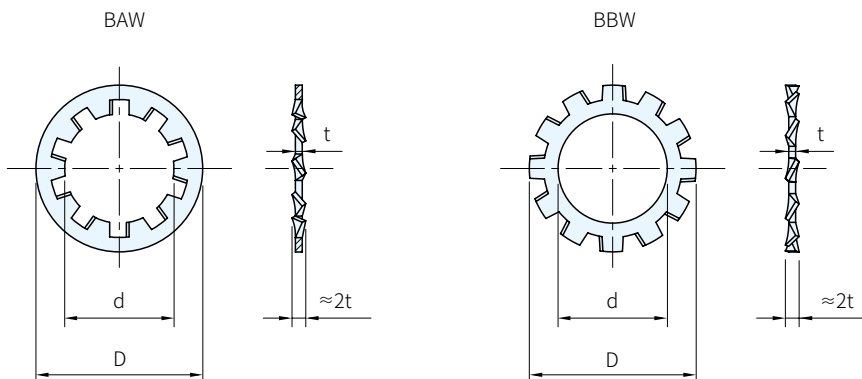


RoHS



材質	硬度	處理
鋼	HRC40~50	鍍鋅



品號				適用螺絲直徑		d		D		t		齒數		數量 / 袋	庫存
內齒		外齒		公制 mm	英制 inch	內徑	公差	外徑	公差	厚度	公差	內齒	外齒		
Type	NO.	Type	NO.												
BAW	3	BBW	3	3.0	-	3.2		6.5		0.45	±0.035	7	8	10000	·
	3.5		3.5	-	3.7	+0.2 -0	7.5	+0 -0.35				8	·		
	4		4.0	-	4.3		8.5					8	·		
	5		5.0	-	5.3		10.0			0.5	±0.04	12	·		
	6		6.0	-	6.4		11.0			0.6		9	·		
	1/4		-	1/4	6.5		12.0			0.8		10	-	5000	·
	7		7.0	-	7.4	+0.3 -0	13.0	+0 -0.5			0.8	±0.05	10	·	
	8		8.0	-	8.4		15.0			0.8		9	·		
CAP-BAW (袋裝)	3/8	CAP-BBW (袋裝)	3/8	-	3/8	9.8		17.5		0.9		10	12	2000	·
	10		10.0	-	10.5		18.0			0.9		10	·		
	7/16		-	7/16	11.4		19.6			0.8		10	·		
	12		12.0	-	12.5	+0.4 -0	21.0	+0 -0.6			1.0	±0.055	12		·
	1/2		-	1/2	13.0		22.5			1.1		12	·		
	5/8		-	5/8	16.5		27.0			1.1		12	·		
	3/4		-	3/4	19.6	+0.5 -0	32.0	+0.3 -0.4			1.2	±0.065	12	·	
	7/8		-	7/8	23.1		35.5			1.3		16	·		

WA. 注意

· 英制尺寸之訂貨輸入如下：
1/4→1-4, 7/8→7-8, 1 1/4→1-1-4……依此類推

訂貨： Type - NO. 交期： 1 天 ·
BAW - 1-4 4 天 袋裝
CAP-BAW - 1-4

PS. 備註

· 目錄以外尺寸歡迎洽詢
· 參照 JIS B1255