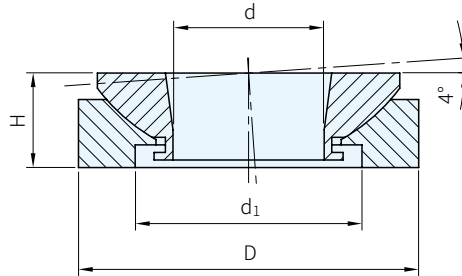




鋼		不銹鋼
材質	處理	材質
鋼	鍍鋅	SUS303



鋼 品號	庫存	不銹鋼 品號	庫存	D	H	d	d ₁	螺栓 最大尺寸	靜荷重 KN	質量 (g)
SGR350.3-0010	·	SGR350.3-0110	△	25	8	8.5	15	M8	40	22
SGR350.3-0012	·	SGR350.3-0112	△	32	10	13	20	M10	65	44
SGR350.3-0014	·	SGR350.3-0114	△	45	12.5	20	30	M16	120	104
SGR350.3-0016	·	SGR350.3-0116	△	58	16	29	38	M24	210	215
SGR350.3-0018	△	SGR350.3-0118	△	70	20	36	48	M30	330	372
SGR350.3-0020	△	SGR350.3-0120	△	80		44	61	M36	495	427
SGR350.3-0022	△	SGR350.3-0122	△	105	25	58	78	M48	920	546

Ps. 備註

· 特殊材質歡迎洽詢

訂貨： 交期： 天 ·
SGR350.3-0010 天 △

Sp. 特長

- SGR350.3用於鎖緊非平行表面上的機械部件，最大傾斜面約4°
- “不可拆卸”墊圈的球型面組立而成，具高的耐負載性能