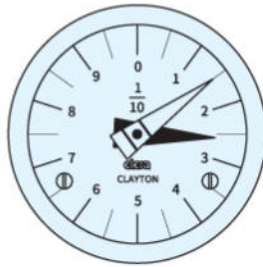


數字指示器分為順時針 (R)、反時針 (L) 規格，另外配合數種類的回轉比，供客戶做廣泛的選擇

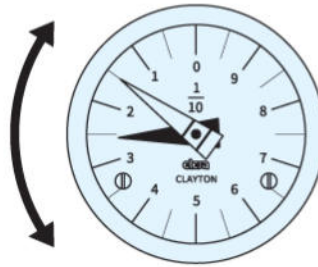
順時針、反時針回轉比

- 順時針規格，文字盤刻度是順時針方向；反時針規格，文字盤刻度是反時針方向
- 長針和手輪一起回轉
- 短針表示回轉數

Ex. 使用例



順時針回轉(R)

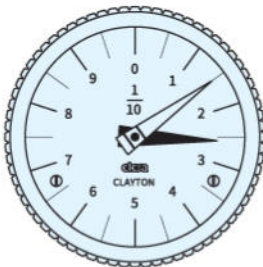


反時針回轉(L)

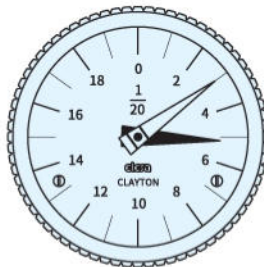
回轉比

- 文字盤刻度數表現之

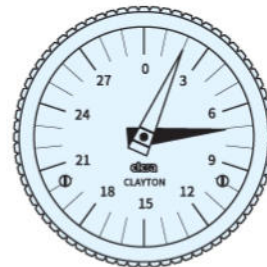
Ex. 使用例



回轉比 1/10



回轉比 1/20



回轉比 1/30

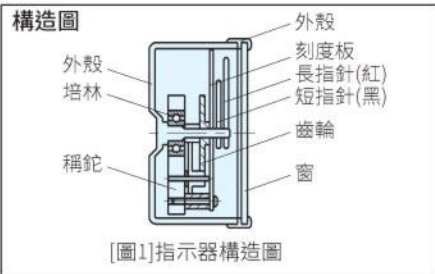


Sp. 特長

- 此型工程塑膠附指示器手輪、把手係採用IP67之保護等級
- 裝設簡單，可顯示正確回轉指示器

型式

- 工程塑膠手輪・把手
- 數字指示器

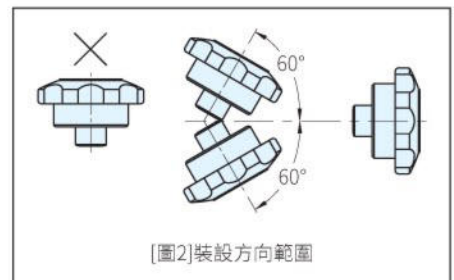


Ex. 使用例

- 1) 裝配數字指示器因掉落或撞擊時，靈敏度及正確性將受影響，裝配時請特別小心
- 2) 請避免迴轉手輪急正逆時針轉動，否則會造成刻度板劇烈振動，造成損壞

安裝方法

- 1) 重力指示器，安裝方法請在[圖2]的範圍內使用



- 2) 在手輪凸緣部作軸心用孔加工
- 3) 以銷子或止付螺絲固定軸心
- 4) 以手將長短針歸零
- 5) 將指示器安裝在手輪
- 6) 以3個止付螺絲固定之但請注意太大力量鎖緊時指示表可能產生故障
- 7) 驅動指示器請參考P.1610~P.1614