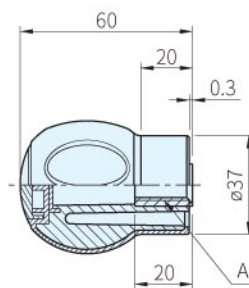
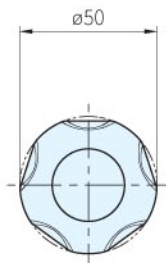
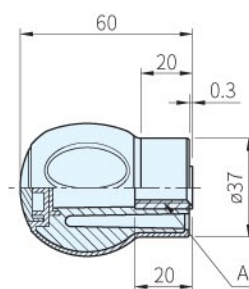
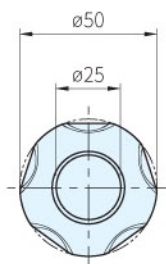




EBK-C-SOFT



EBK-H-SOFT



Type	把手			牙部		中心蓋	
	材質	硬度	顏色	材質	材質	顏色	顏色
EBK-C-SOFT	PP+TPE披覆	Shore70	灰黑	黃銅	PP	C2~C6	
EBK-H-SOFT						透明	

品號	A	質量 (g)	庫存
EBK-C-SOFT-010-□	M8×1.25	85	△
EBK-C-SOFT-020-□	M10×1.5	82	△
EBK-H-SOFT-110	M8×1.25	85	△
EBK-H-SOFT-120	M10×1.5	82	△

**Sp. 特長**

- ・ TPE耐各種溶劑，耐油性和耐化學性…等
- ・ 把手以熱可塑TPE披覆，手感柔軟
- ・ 長期以手觸摸，觸感佳，不易產生疲勞感
- ・ EBK-SOFT黑色中心蓋請參考前頁

訂貨：  交期：  天

EBK-H-SOFT-110

**Te. 技術資料**

- ・ 使用溫度max.80°C，min.0°C

**Ps. 備註**

- ・ EBK-C-SOFT：□代表中心蓋顏色  
C2：橘色 C3：灰色 C4：黃色  
C5：藍色 C6：紅色
- ・ EBK-H-SOFT：中心蓋上可以貼上各種圖案，下圖圖案提供參考，貴公司可以自行設計

