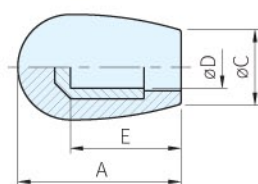
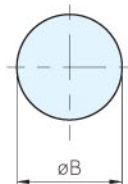




I.222N



I.622



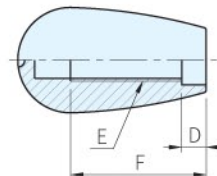
I.222N



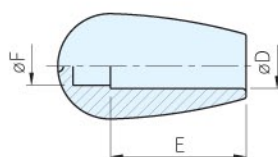
I.622N



I.622N-CL



I.622



I.622N
I.622N-CL

| Type | 把手 | | 入子 | |
|-----------|--------|-----|----|----|
| | 材質 | 顏色 | 材質 | 顏色 |
| I.222N | PF(電木) | 黑 | PA | 白 |
| I.622N | PA | 黑、紅 | - | - |
| I.622N-CL | | 白 | | |
| I.622 | | 黑 | | |

| 黑色 品號 | 庫存 | 紅色 品號 | 庫存 | 白色 品號 | 庫存 | A | B | C | D | E | F | 質量 (g) | | | | |
|------------|----|------------|----|---------------|----|------|----|----|------|----|-----|-----------|-----|----------|----|---------|
| I.222N-010 | · | - | - | - | - | 25 | 15 | 12 | 6 | 17 | - | 5 | | | | |
| I.222N-020 | · | | | | | 31 | 20 | 14 | 8 | 21 | | 9 | | | | |
| I.222N-030 | · | | | | | 42 | 26 | 17 | 10 | 30 | | 18 | | | | |
| I.222N-040 | · | | | | | 54 | 33 | 20 | 12 | 40 | | 40 | | | | |
| I.222N-050 | · | | | | | 68 | 38 | 23 | 14 | 50 | | 68 | | | | |
| I.222N-060 | · | | | | | 87 | 41 | 25 | 16 | 58 | | 106 | | | | |
| I.622N-010 | · | I.622N-110 | · | I.622N-CL-010 | · | 25.0 | 16 | 12 | 6 | 17 | 4.0 | 4 | | | | |
| I.622N-020 | · | I.622N-120 | · | I.622N-CL-020 | · | 32.0 | 20 | 14 | 8 | 21 | 6.0 | 7 | | | | |
| I.622N-030 | · | I.622N-130 | · | - | · | 42.0 | 26 | 17 | | 25 | | 16 | | | | |
| I.622N-040 | · | I.622N-140 | · | I.622N-CL-040 | · | | | | 54.5 | 34 | 21 | 10 | 30 | 7.5 | 14 | |
| I.622N-050 | · | I.622N-150 | · | I.622N-CL-050 | · | 54.5 | 34 | 21 | | | | | 12 | | 40 | 5.5 |
| I.622N-060 | · | I.622N-160 | · | I.622N-CL-060 | · | | | | 25.0 | 16 | 12 | 3.5 | | M6×1 | 16 | |
| I.622-010 | · | - | - | - | - | 32.0 | 20 | 14 | | | | | 5.0 | | | M8×1.25 |
| I.622-020 | · | | | | | | | | | | | | | 42.0 | 26 | |
| I.622-030 | · | | | | | 54.5 | 34 | 21 | | | | | 8.0 | | | M10×1.5 |
| I.622-040 | · | | | | | | | | | | | | | M12×1.75 | 35 | |
| I.622-050 | · | | | | | 32 | | | | | | | | | | |
| I.622-060 | · | | | | | | | | | | | | | | | |

Sp. 特長

- 把手材質是PF和PA，耐各種溶劑，耐油和耐化學性…等
- I.622N-CL，CLEAN系列最適用於醫療儀器相關設備
- 入子是尼龍襯套，圓條棒可以簡單的壓入鎖緊，即使是連續性的劇烈振動也不會鬆脫
- 可以使用標準磨光棒(公差h9)組配
- 可以拆卸幾回，不影響鎖緊力

Wa. 注意

- 高溫及濕度大的環境下使用時，塑膠的材料特性可能會產生變化

訂貨： 交期：

I.222N-010

Te. 技術資料

使用溫度：

- I.222N max.110°C min.-20°C
- I.622N, I.622N-CL max. 50°C min.-20°C
- I.622 max. 90°C min.-20°C