



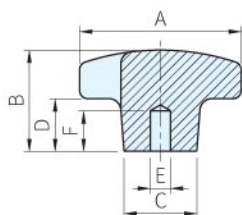
CK



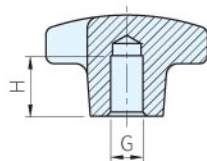
CK-SUS



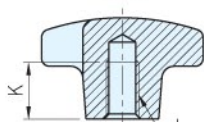
ALCK



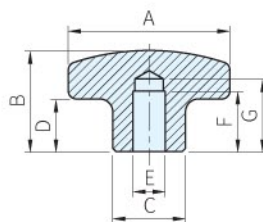
CK-C  
中心孔



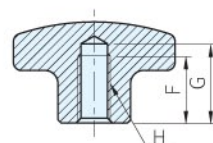
CK-R  
內圓孔



CK-T  
母牙



CK-R-SUS,  
ALCK-R 內圓孔



CK-T-SUS,  
ALCK-T 母牙

Type	把手		
	材質	顏色	處理
CK	鑄鐵	黑	-
CK-SUS	SCS13A(不銹鋼)	-	皮刷研磨
ALCK	鋁合金	-	皮刷研磨

型式	A	B	C	D	E	F	G (H8)	H	J	K	
CK-C	40	40	25	18	5	10	8	15	M8×1.25	14	
	50	50	32	22			18	10	18	M10×1.5	18
CK-R	63	63	40	26			23	12	22	M12×1.75	22
CK-T	80	80	50	35			28	16	28	M16×2	30
	100	100	63	42			36	20	36	M20×2.5	38

中心孔 品號	質量 (g)	庫存	內圓孔 品號	質量 (g)	庫存	母牙 品號	質量 (g)	庫存
CK40C	80	△	CK40R	70	△	CK40T	70	·
CK50C	145	△	CK50R	125	△	CK50T	125	·
CK63C	270	△	CK63R	240	△	CK63T	240	·
CK80C	550	△	CK80R	500	△	CK80T	490	·
CK100C	1030	△	CK100R	900	△	CK100T	890	·

內圓孔 品號	庫存	母牙 品號	庫存	A	B	C	D	E (H9)	F	G	H	質量 (g)	
CK32R-SUS	△	CK32T-SUS	·	32	21	12	10	6	15	12	15	M6×1	37
CK40R-SUS	△	CK40T-SUS	·	40	26	14	13	8		18	18	M8×1.25	58
CK50R-SUS	△	CK50T-SUS	·	50	34	18	17	10		21	21	M10×1.5	109
CK63R-SUS	△	CK63T-SUS	·	63	42	20	21	12		22	25	M12×1.75	197

內圓孔 品號	庫存	母牙 品號	庫存	A	B	C	D	E	F	H	質量 (g)
ALCK40R	△	ALCK40T	·	40	25	14.0	14	8	15	M8×1.25	30
ALCK50R	△	ALCK50T	·	50	32	18.0	20	10	18	M10×1.5	60
ALCK63R	△	ALCK63T	·	63	40	25.0	25	12	22	M12×1.75	90
ALCK80R	△	ALCK80T	·	80	50	26.5	30	16	28	M16×2	180

**Wa) 注意**

- 皮刷研磨尺寸是參考值
- 內孔追加加工請和業務部連絡

訂貨：  交期：  天 ·

CK40C

天 △