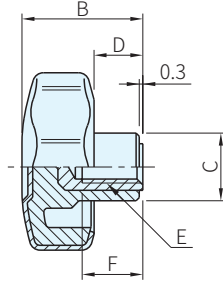
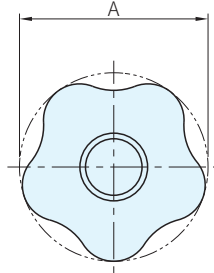
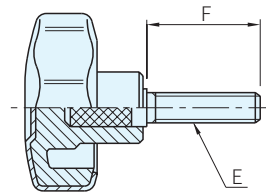




Type	把手		中心蓋		入子	
	材質	顏色	材質	處理	材質	處理
母牙	PP+TPE	消光黑	PP	消光黑	黃銅	-
公牙	披覆				鋼	鍍鋅



VCT-SOFT  
母牙



VCT.P-SOFT  
公牙

品號	備註	A	B	C	D	E	F	質量 g	庫存
VCT-SOFT-410	母牙	43	29.0	17.0	11.0	M8×1.25	13	20	·
VCT-SOFT-420		53	34.0	19.0	13.0		15	33	·
VCT-SOFT-430		66	38.5	21.5	15.5	M10×1.5	17	36	·
VCT-SOFT-440		77	46.0	26.0	21.0		20	44	·
VCT-SOFT-450							20	51	·
VCT.P-SOFT-510	公牙	43	29.0	17.0	11.0	M6×1	25	20	·
VCT.P-SOFT-520							30	21	·
VCT.P-SOFT-530						M8×1.25	16	19	·
VCT.P-SOFT-540							20	20	·
VCT.P-SOFT-550							25	22	·
VCT.P-SOFT-560		M10×1.5	20	36	·				
VCT.P-SOFT-570			30	40	·				
VCT.P-SOFT-580			20	46	·				
VCT.P-SOFT-590		77	46.0	26.0	21.0	M12×1.75	30	53	·

**WA. 注意**

- 把手中心蓋有不同顏色，歡迎洽詢
- 使用溫度MAX.80°C，MIN.0°C

訂貨： 交期：

VCT-SOFT-410

**SP. 特長**

- 把手外部以TPE披覆，蕭氏硬度A70，適用於與食品接觸的場合(FDA CFR.21 和 EU 10/2011)
- 彈性披膜處理，有軟接觸操作感覺，即使表面沾有機油、油脂或手汗也能提高握持效果
- 適用於健身器械、園藝工具、貨運機械、高精儀器和康復器械