



VC.692



VC.692S



VC.692-CL 易清潔型



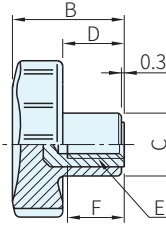
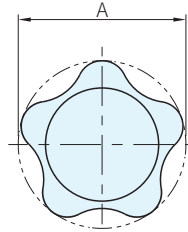
VC.692-CR



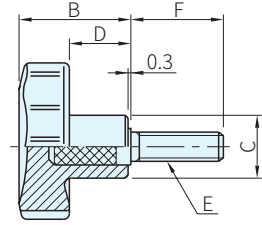
VC.692P



VC.692S-P



母牙  
VC.692 VC.692S  
VC.692-CL VC.692-CR



公牙  
VC.692P  
VC.692S-P

Type	把手		入子	
	材質	顏色	材質	處理
母牙	VC.692	PA+玻纖	消光黑	黃銅
	VC.692S		白	SUS303
	VC.692-CL			鍍鉻
	VC.692-CR		消光黑	鋼
公牙	VC.692P	PA+玻纖	消光黑	鋼
	VC.692S-P		SUS303	-

品號	備註	質量 g	庫存	品號	備註	質量 g	庫存	A	B	C	D	E	F
VC.692-010	母牙， 黃銅入子	15	·	-	母牙， 不銹鋼入子	-	·	32	22.5	14	12.5	M5×0.8	10
VC.692-020		14	·	VC.692S-021		15	·	32	22.5	14	12.5	M6×1	12
VC.692-030		25	·	-		24	·	40	26.0	15	14.0	M8×1.25	13
VC.692-040		23	·	VC.692S-041		-	·	50	31.0	18	17.0	M10×1.5	15
VC.692-050		44	·	-		42	·	60	36.5	21	21.0	M12×1.75	17
VC.692-060		40	·	VC.692S-061		-	·	60	36.5	21	21.0	M12×1.75	20
VC.692-070		63	·	-		54	·	32	22.5	14	12.5	M6×1	10
VC.692-080		54	·	VC.692S-081		24	·	40	26.0	15	14.0	M8×1.25	13
VC.692-CR-210		14	·	VC.692-CL-110		42	·	50	31.0	18	17.0	M10×1.5	17
VC.692-CR-220		23	·	VC.692-CL-120		54	·	60	36.5	21	21.0	M12×1.75	20
VC.692-CR-230	40	·	VC.692-CL-130	15	·	32	22.5	14	12.5	M6×1	10		
VC.692-CR-240	63	·	VC.692-CL-140	24	·	40	26.0	15	14.0	M8×1.25	13		
VC.692P-310	公牙， 鋼入子	15	·	VC.692S-P-311	42	·	50	31.0	18	17.0	M10×1.5	17	
VC.692P-320		16	·	VC.692S-P-321	54	·	60	36.5	21	21.0	M12×1.75	20	
VC.692P-330		19	·	VC.692S-P-331	15	·	32	22.5	14	12.5	M6×1	10	
VC.692P-340		28	·	VC.692S-P-341	24	·	40	26.0	15	14.0	M8×1.25	13	
VC.692P-350		32	·	VC.692S-P-351	42	·	50	31.0	18	17.0	M10×1.5	17	
VC.692P-360		36	·	VC.692S-P-361	54	·	60	36.5	21	21.0	M12×1.75	20	
VC.692P-370		47	·	VC.692S-P-371	15	·	32	22.5	14	12.5	M6×1	10	
VC.692P-380		57	·	VC.692S-P-381	24	·	40	26.0	15	14.0	M8×1.25	13	
VC.692P-390		66	·	VC.692S-P-391	42	·	50	31.0	18	17.0	M10×1.5	17	
VC.692P-400		69	·	VC.692S-P-401	54	·	60	36.5	21	21.0	M12×1.75	20	
VC.692P-410		80	·	VC.692S-P-411	15	·	32	22.5	14	12.5	M6×1	10	
VC.692P-420		91	·	VC.692S-P-421	24	·	40	26.0	15	14.0	M8×1.25	13	

**WA) 注意**

- 使用溫度MAX.130°C，MIN.-30°C  
MAX.80°C，MIN.-30°C(VC.692-CR)

訂貨：  交期：  天

VC.692-010

**SP) 特長**

- 五瓣形狀使手指握持恰當，實心構造可防止異物殘留
- SUS303不銹鋼入子可用於需要耐腐蝕材料的領域
- VC.692-CR適用於需頻繁清洗的設備。鍍鉻表面適用於耐摩擦或耐鹼素溶液及海水、清洗劑、丙酮、酒精的地方，亦適用在須頻繁擦拭或洗淨或屋外的設備
- VC.692-CL易清潔型適用在需要採用噴射水流或蒸汽頻繁清洗的機器和設備上