



VC.692



VC.692S



VC.692-CL 易清潔型



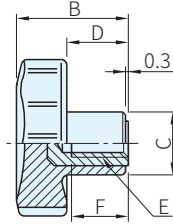
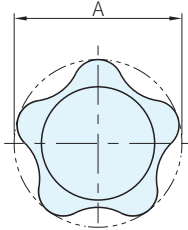
VC.692-CR



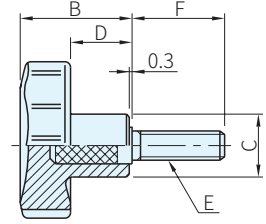
VC.692P



VC.692S-P



母牙
VC.692 VC.692S
VC.692-CL VC.692-CR



公牙
VC.692P
VC.692S-P

Type	把手		入子	
	材質	顏色	材質	處理
母牙	VC.692	PA+玻纖	消光黑	黃銅
	VC.692S		白	SUS303
	VC.692-CL		鍍鉻	黃銅
	VC.692-CR		消光黑	鋼
公牙	VC.692P	消光黑	鋼	鍍鋅
	VC.692S-P	消光黑	SUS303	-

品號	備註	質量 g	庫存	品號	備註	質量 g	庫存	A	B	C	D	E	F
VC.692-010	母牙， 黃銅入子	15	·	-	母牙， 不銹鋼入子	-	·	32	22.5	14	12.5	M5×0.8	10
VC.692-020		14	·	VC.692S-021		15	·	32	22.5	14	12.5	M6×1	12
VC.692-030		25	·	-		40	26.0	15	14.0	M8×1.25	13		
VC.692-040		23	·	VC.692S-041		24	·	40	26.0	15	14.0	M8×1.25	15
VC.692-050		44	·	-		50	31.0	18	17.0	M10×1.5	17		
VC.692-060		40	·	VC.692S-061		42	·	50	31.0	18	17.0	M10×1.5	20
VC.692-070		63	·	-		60	36.5	21	21.0	M12×1.75	17		
VC.692-080		54	·	VC.692S-081		54	·	60	36.5	21	21.0	M12×1.75	20
VC.692-CR-210		14	·	VC.692-CL-110		15	·	32	22.5	14	12.5	M6×1	10
VC.692-CR-220		23	·	VC.692-CL-120		24	·	40	26.0	15	14.0	M8×1.25	13
VC.692-CR-230	40	·	VC.692-CL-130	42	·	50	31.0	18	17.0	M10×1.5	17		
VC.692-CR-240	63	·	VC.692-CL-140	54	·	60	36.5	21	21.0	M12×1.75	20		
VC.692P-310	公牙， 鋼入子	15	·	VC.692S-P-311	公牙， 不銹鋼入子	15	·	32	22.5	14	12.5	M6×1	16
VC.692P-320		16	·	VC.692S-P-321		16	·	32	22.5	14	12.5	M6×1	20
VC.692P-330		19	·	VC.692S-P-331		19	·	32	22.5	14	12.5	M6×1	30
VC.692P-340		28	·	VC.692S-P-341		28	·	40	26.0	15	14.0	M8×1.25	20
VC.692P-350		32	·	VC.692S-P-351		32	·	40	26.0	15	14.0	M8×1.25	30
VC.692P-360		36	·	VC.692S-P-361		36	·	40	26.0	15	14.0	M8×1.25	40
VC.692P-370		47	·	VC.692S-P-371		47	·	50	31.0	18	17.0	M10×1.5	20
VC.692P-380		57	·	VC.692S-P-381		57	·	50	31.0	18	17.0	M10×1.5	30
VC.692P-390		66	·	VC.692S-P-391		67	·	50	31.0	18	17.0	M10×1.5	40
VC.692P-400		69	·	VC.692S-P-401		70	·	60	36.5	21	21.0	M12×1.75	30
VC.692P-410	80	·	VC.692S-P-411	81	·	60	36.5	21	21.0	M12×1.75	40		
VC.692P-420	91	·	VC.692S-P-421	92	·	60	36.5	21	21.0	M12×1.75	50		

WA. 注意

- 使用溫度MAX.130°C，MIN.-30°C
MAX.80°C，MIN.-30°C(VC.692-CR)

訂貨： 交期：

VC.692-010

SP. 特長

- 五瓣形狀使手指握持恰當，實心構造可防止異物殘留
- SUS303不銹鋼入子可用於需要耐腐蝕材料的領域
- VC.692-CR適用於需頻繁清洗的設備。鍍鉻表面適用於耐摩擦或耐鹼素溶液及海水、清洗劑、丙酮、酒精的地方，亦適用在須頻繁擦拭或洗淨或屋外的設備
- VC.692-CL易清潔型適用在需要採用噴射水流或蒸汽頻繁清洗的機器和設備上