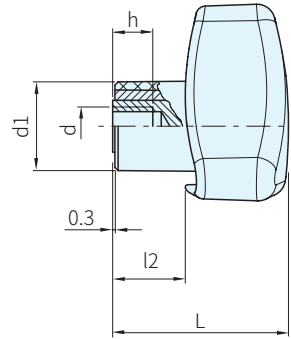
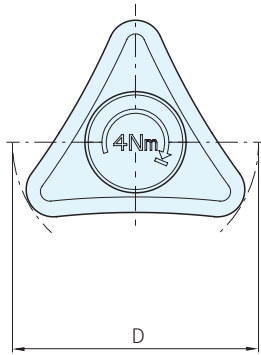




本體		中心蓋		入子	
材質	顏色	材質	顏色	材質	處理
PA+玻纖	消光黑	PA	消光灰	鋼	硬化



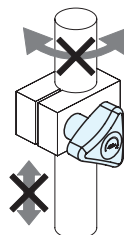
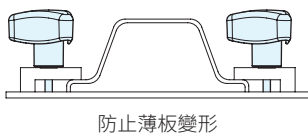
品號	D	d	L	d1	l2	h	最大扭矩 Nm	質量 g	庫存	
SELS-35601-2N	60	M6	50.5	27.5	20	10	2	94	△	
SELS-35601-3N							3		△	
SELS-35602-2N		M8				12	2	92	△	
SELS-35602-3N							3		△	
SELS-35611-4N	80	M8	53.5		22	12	4	94	△	
SELS-35611-6N							6		△	
SELS-35612-4N		M10			12	22	12	4	92	△
SELS-35612-6N								6		△
SELS-35613-4N		M12	12	22	12	12	4	90	△	
SELS-35613-6N							6		△	

SP. 特長

- 此產品可限制鎖附扭力，握把與內部夾持零件通過彈簧系統進行扭矩傳輸。當達到設定扭矩時，彈簧會釋放握把，並發出聲響表示已達到最大緊固扭力，逆時針旋轉握把，扭矩限定機構即可解鎖(Elesa專利)，此產品經60000次緊固操作測試，扭力值仍然保持不變
- 此產品獲得 reddot award 2019獎項

訂貨： 交期：
SELS-35601-2N

EX. 使用例



緊固管件時，可避免管件表面損傷