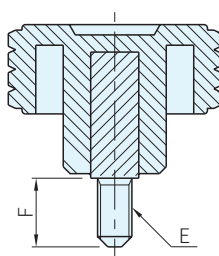
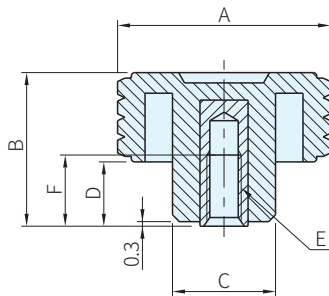




MBT (母牙)



MBT.P (公牙)



Type	把手		入子	
	材質	顏色	材質	處理
母牙	PP	黑	黃銅	-
公牙			鋼	鍍鋅

母牙 TYPE	F	質量 g	公牙 TYPE	F	質量 g	NO. (中心蓋顏色)	A	B	C	D	E	庫存	
												C9	其它
MBT-010	10	12	MBT.P-110	10	13	C9 (黑色) C2 (橘色) C3 (灰色) C4 (黃色) C5 (藍色) C6 (紅色)	31	24	15	11.5	M5×0.8	•	△
			MBT.P-112	20	14							•	△
MBT-020	12	17	MBT.P-114	10	13		39.5	26.5	17	12.5	M6×1	•	△
			MBT.P-116	20	15							•	△
			MBT.P-118	40	19							•	△
MBT-030	22	18	MBT.P-120	10	18		50	33	20	16	M8×1.25	•	△
MBT.P-122	20	20	•	△									
MBT-040	23	26	MBT.P-124	16	26		61	39	23	18.5	M10×1.5	•	△
MBT.P-126	36	36	•	△									
MBT-050	32	38	MBT.P-128	30	38		70	42	24	20.5	M12×1.75	•	△
MBT.P-130	50	44	•	△									
MBT-060	34	42	MBT.P-132	20	42		70	42	24	20.5	M12×1.75	•	△
MBT.P-134	30	47	•	△									
MBT-070	50	58	MBT.P-136	20	58		70	42	24	20.5	M12×1.75	•	△
MBT.P-138	50	63	•	△									
MBT-080	58	78	MBT.P-140	30	78	70	42	24	20.5	M12×1.75	•	△	
MBT.P-142	30	90	•	△									
MBT-090	70	105	MBT.P-144	50	105						•	△	

WA. 注意

· 使用溫度MAX.90°C，MIN.0°C

訂貨： TYPE - NO. 交期： 1 天 ·
MBT-010 - C9 12 天 △

SP. 特長

· 把手外周的鑽石切割法，使用時不打滑及舒適的觸感

PS. 備註

· 中心蓋顏色

