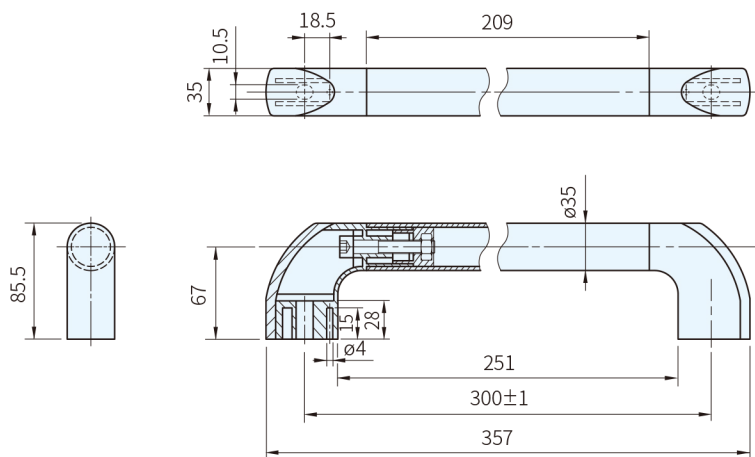




把手			側蓋	
材質	處理	顏色	材質	顏色
鋁合金	塗裝	黑	PA	C1~C6



品 號	質 量 (g)	庫 存
ETH-010-XX	397	·

訂貨： 交期： 天 黑・橘
ETH-010-XX 天 其它

XX：側蓋顏色
C1：黑色 C4：黃色
C2：橘色 C5：藍色
C3：灰色 C6：紅色

Sp. 特長

- ・彎頭內部以六角螺絲鎖緊，可防止把手旋轉，建議鎖緊力15N

Wa. 注意

- ・高溫及濕度大的環境下使用時，材料特性可能會產生劣化現象
- ・為避免側邊上蓋在運輸途中刮傷，出貨時個別包裝，請客戶自行組立之
- ・最大使用溫度100℃

Ex. 使用例

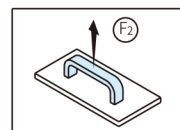
- ・在把手內側以M10內六角螺絲或六角螺絲，從外側插入並鎖緊六角螺帽

機械強度

F_2 [N]	
許容荷重	破壞荷重
1,500	7,800

・1N=0.101972 kgf

上提的可能重量



F_2 是通常作業條件下，重量物上提時的破壞點平均值