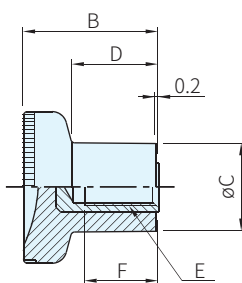
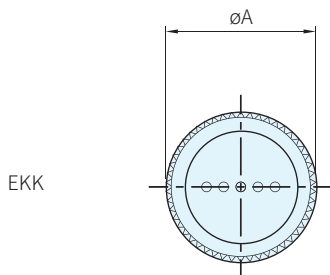
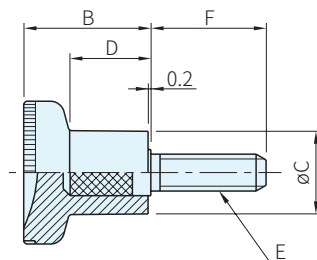




Type	把手		入子	
	材質	顏色	材質	處理
EKK	PA+玻纖	黑、橘、藍	黃銅	-
EKK.P		黑	鋼	鍍鋅



EKK.P



品號		備註	A	B	C	D	E	F	質量 g	庫存				
TYPE	NO. (中心蓋顏色)													
EKK-010	C1 (黑色) C2 (橘色) C5 (藍色)	母牙	16	13.0	8.5	8.5	M3×0.5	6	7	•				
EKK-012			18	15.5	10.5	10.5	M4×0.7		6	•				
EKK-014			21	18.0	12.5		M5×0.8	10	8	•				
EKK-016			25	22.5	14.5	14.0	M6×1	12	7	•				
EKK-018			31	27.0	18.5	17.0	M8×1.25	15	11	•				
EKK-020							M10×1.5	17	10	•				
EKK-022							10	7	•					
EKK-024										M5×0.8	16	8	•	
EKK.P-010-C1	公牙						M5×0.8	16	8	•				
EKK.P-012-C1								20	9	•				
EKK.P-014-C1							21	18.0	12.5	10.5	M6×1	16	10	•
EKK.P-016-C1							25	22.5	14.5	14.0		20	11	•
EKK.P-018-C1												30	13	•
EKK.P-020-C1												16	14	•
EKK.P-022-C1												20	15	•
EKK.P-024-C1							25	16	•					
EKK.P-026-C1							30	16	•					
EKK.P-028-C1							31	27.0	18.5	17.0	M8×1.25	20	26	•
EKK.P-030-C1												25	28	•
EKK.P-032-C1												30	30	•
EKK.P-034-C1												40	32	•
EKK.P-036-C1							30	34	•					
EKK.P-038-C1										M10×1.5	40	40	•	
EKK.P-040-C1														

WA 注意

· 其它顏色(橘色、灰色、黃色、藍色、紅色)把手訂製品最低訂貨數量, 交期, 價格, 歡迎洽詢

訂貨: 交期: 天

EKK-010-C1
EKK.P-010-C1