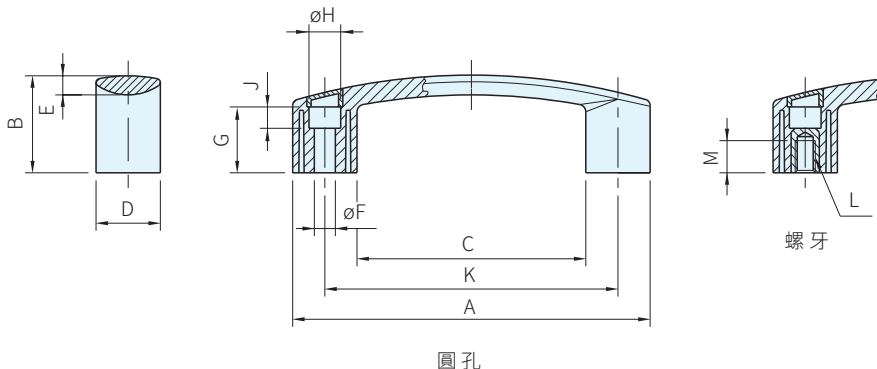




把手		中心蓋		牙部
材質	顏色	材質	顏色	材質
PA+玻纖	灰黑	PA	C1~C6	黃銅



品號 圓孔	品號 螺牙	A	B	C	D	E	F	G	H	J	K	L	M
		EBP-010-□	EBP.B-110-□	116	35	72	22	7.5	6.5	23.5	10.5	6.5	93.5±0.5
EBP-020-□	-	144	39	92	26	8.5	6.5	26.5	11.5	19.5	117.0±0.5	-	-
EBP-030-□	EBP.B-130-□	144	39	92	26	8.5	8.5	26.5	13.5	8.5	117.0±0.5	M8×1.25	13
EBP-040-□	EBP.B-140-□	178	45	122	28	9.5	8.5	32.0	13.5	14.0	150.0±1.0	M8×1.25	13

品號 圓孔	質量 g	庫存	品號 螺牙	質量 g	庫存
EBP-020-□	57	·	-	-	-
EBP-030-□	55	·	EBP.B-130-□	65	·
EBP-040-□	78	·	EBP.B-140-□	98	·

訂貨：  交期：  天

EBP-010-□

- ：中心蓋顏色
- C1：黑色    C4：黃色
- C2：橘色    C5：藍色
- C3：灰色    C6：紅色

**SP. 特長**

- 把手曲線設計兼顧美觀及作業性
- 固定孔以有頭內六角螺絲安裝，中心蓋貼在孔徑表面簡單容易

**WA. 注意**

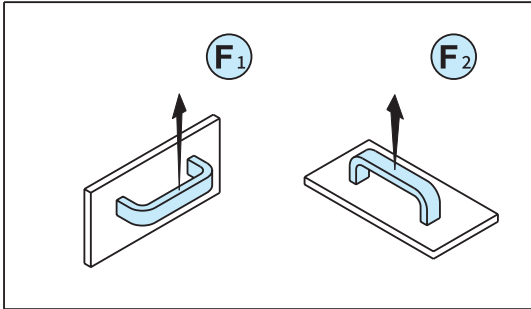
- 高溫及濕度大的環境下使用時，塑膠材料特性可能會產生劣化現象

## TE. 技術資料

## 機械強度

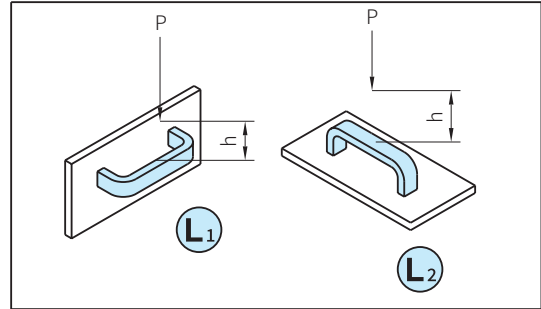
品號 圓孔	品號 螺牙	F <sub>1</sub> (N)	F <sub>2</sub> (N)	L <sub>1</sub> (J)	L <sub>2</sub> (J)
EBP-010-□	EBP.B-110-□	2000	1500	8	3
EBP-020-□, EBP-030-□	EBP.B-130-□	2700	1800	10	4
EBP-040-□	EBP.B-140-□	2700	1500	12	5

## 往上提起可能重量



F<sub>1</sub>和F<sub>2</sub>是在通常作業條件下，往上提可能重量的破壞點平均值  
· 1N=0.101972kgf

## 耐衝擊強度



以6.7N的硬球落下試驗為基準，所記載的破壞點平均值  
 $L(J)=P(N) \times h(m)$

## 選購品

各種顏色中心蓋可以個別購買，歡迎洽詢

## 參照頁數

中心蓋的裝卸方法請參照把手單元後面