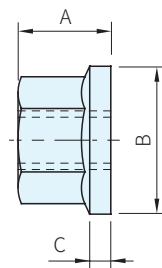
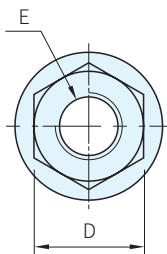


STL



STU

Type	材質	處理	硬度	顏色
STL	S45C	熱處理	-	黑
STU	S45C	熱處理+染黑	HRC27~32	-

活動軸環型 品號	A	B	C	D	E	庫存
STL-10	15	22	4.5	17	M10×1.5	•
STL-12	21	28	6.5	19	M12×1.75	•
STL-14				21	M14×2	•
STL-16	23	35	7	26	M16×2	•
STL-20	28	40		32	M20×2.5	•

法蘭型 品號	A	B	C	D	E	庫存
STU-8	8	18	2	13	M8×1.25	•
STU-10	13	22		17	M10×1.5	•
STU-12	17	30	4	21	M12×1.75	•
STU-14					M14×2	•
STU-16	22	35	5	26	M16×2	•
STU-18	25	42	7	32	M18×2.5	•
STU-20	27				M20×2.5	•
STU-22	29	45	7	36	M22×2.5	•
STU-24	32	50		41	M24×3	•

訂貨： 交期：

STL-10