



CT.476
盲孔母牙

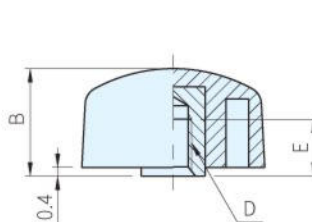
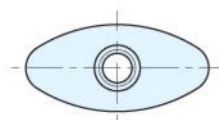
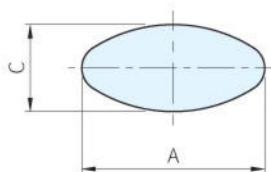
CT.476FP
通孔母牙



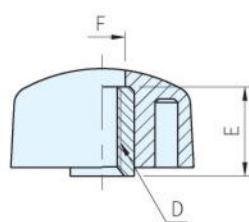
CT.476P
公牙(鋼)



CT.476S-P
公牙(SUS)

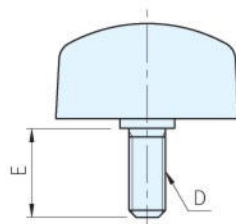


CT.476 盲孔母牙



CT.476FP 通孔母牙

Type	把手		母牙 材質	公牙	
	材質	顏色		材質	處理
CT.476 (盲孔)	PA+ 玻纖	黑	黃銅	-	-
CT.476FP(通孔)				-	-
CT.476P			鋼	鍍鋅	
CT.476S-P			SUS303	-	



CT.476P公牙(鋼)
CT.476S-P公牙(SUS)

品號	A	B	C	D	E	質量 (g)	庫存
CT.476-010	20	11	9.5	M4×0.7	6	3	•
CT.476-020	26	13	11.0	M5×0.8		4	•
CT.476-030	32	15	13.0	M6×1	8	7	•
CT.476-040				M8×1.25		8	•
CT.476-050	40	17	15.5	M8×1.25		10	•
CT.476-060	48	19	19.0		10	14	•
CT.476-070	56	23	21.0	M10×1.5	13	17	•

品號	A	B	C	D	E	F	質量 (g)	庫存
CT.476FP-010	32	15	13.0	M6×1	12	6.5	7	•
CT.476FP-020	40	17	15.5	M8×1.25	14		10	•
CT.476FP-030	48	19	19.0		M10×1.5	16	9.0	14
CT.476FP-040	56	23	21.0	20		11.0	18	•

鋼品號	質量 (g)	庫存	不銹鋼品號	質量 (g)	庫存	A	B	C	D	E
CT.476P-010	4	•	-	-		20	11	9.5	M4×0.7	6
CT.476P-012		•								10
CT.476P-014	6	•	CT.476S-P-114	6	•	26	13	11.0	M5×0.8	16
CT.476P-016	7	•	CT.476S-P-116	7	•					10
CT.476P-018	8	•	-	-		32	15	13.0	M6×1	10
CT.476P-020	10	•	CT.476S-P-120	10	•					16
CT.476P-022	11	•	CT.476S-P-122	11	•					20
CT.476P-024	12	•	-	-						25
-	-		CT.476S-P-126	13	•					30
CT.476P-028	14	•	-	-						40
CT.476P-030	13	•	CT.476S-P-130	13	•				M8×1.25	16
-	-		CT.476S-P-132	14	•					20
CT.476P-034	16	•	-	-						25
-	-		CT.476S-P-136	17	•					30
CT.476P-038	20	•	-	-		40	17	15.5		40
CT.476P-040	15	•								16
CT.476P-042	16	•							25	
CT.476P-044	22	•							40	
CT.476P-046	25	•				M10×1.5	20			
CT.476P-048	27	•					30			
CT.476P-050	31	•					40			
CT.476P-052	18	•				48	19	19.0	M8×1.25	16
CT.476P-054	21	•								25
CT.476P-056	35	•							56	23
CT.476P-058	39	•	30							

Wa. 注意

- 高溫及濕度大的環境下使用時，塑膠材料特性可能會產生劣化現象

訂貨： 交期：

CT.476-010

Te. 技術資料

- 使用溫度 max.130°C，min.-30°C