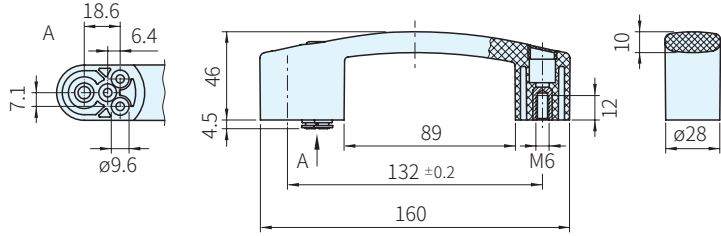


RoHS ERGO



本體		按鈕	螺絲蓋
材質	顏色	顏色	顏色
PA+玻纖	消光黑	淺藍	灰黑色

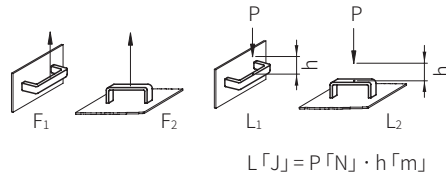
品號	F ₁ N	F ₂ N	L ₁ J	L ₂ J	質量 g
SELS-260601-C1	4000	4400	31	13	107
SELS-260603-C1					110
SELS-260611-C1					

技術資料

拉伸應力和沖擊強度：表格中的F₁、F₂、L₁和L₂值，是透過測力設備在破壞測試中所獲得。破壞測試是依照右圖的測試方式，並在周圍環境溫度下進行

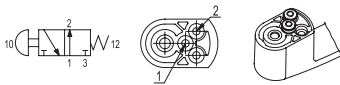
訂貨： 交期： 天
SELS-260601-C1

技術資料	
工作介質	過濾後的空氣
操作壓力	2到10 bar
工作溫度	-20°到+80°C：乾燥空氣 0°~+80°C：潤滑空氣
負載流量	130N/MIN.(6bar,自由排氣)
按鈕驅動力	22N(不被操作壓力影響)
公稱氣孔直徑	ø2.5mm

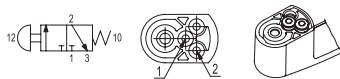


$$L「J」 = P「N」 \cdot h「m」$$

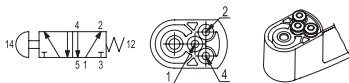
SELS-260601-C1：氣壓閥為常開狀態，按鈕作動後，阻斷氣體通道



SELS-260603-C1：氣壓閥為常閉狀態，按鈕作動後，開放氣體通道



SELS-260611-C1：按鈕作動切換氣體輸出通道



SP. 特長

- 此產品隨貨提供快速接頭，可直接裝配直徑4mm的氣管
- 此產品有單動3口2位型，和雙動5口2位型
- 驅動按鈕的力量(22N)，與操作氣壓無關
- 此產品已配有壓力室的泄壓功能

PS. 備註

- 標準型號：銅襯套，帶螺紋盲孔