

RoHS



T.440

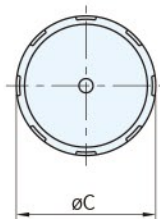


TCE

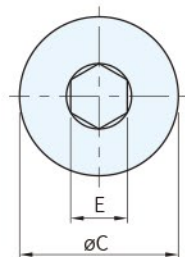
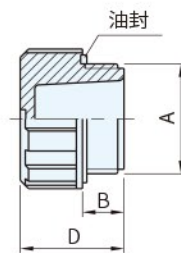


TMA

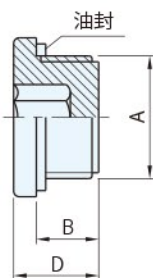
Type	本體		軸部 材質	油封 材質
	材質	顏色		
T.440	PA	黑	-	NBR
TCE				
TMA	鋁合金	-	磁性鋼材	



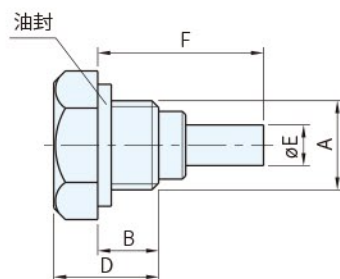
T.440



TCE



TMA



品號	A	B	C	D	質量 (g)	庫存
T.440-031	G1/2-14	11	28.5	25	14	•
T.440-041	G3/4-14	12	34.5	27	22	•
T.440-051	G1-11	13	42.5	28.5	28	•

Wa) 注意

· 請勿使用於水箱(此塑料會吸水而膨脹)

Te. 技術資料

· G管用平行螺牙詳細尺寸, 請參閱技術資料單元
· 使用溫度max.100°C, min.-30°C

品號	A	B	C	D	E	鎖緊力 (N.m)	質量 (g)	庫存
TCE-034	G3/8-19	9	22	13.0	8	10	5	•
TCE-035	G1/2-14	11	28	15.0	10	12	8	•
TCE-036	G3/4-14	12	32	16.5	12	15	14	•

Wa) 注意

· 請勿使用於水箱(此塑料會吸水而膨脹)
· 請勿使用於汽油或酒精的容器

Sp. 特長

· 六角孔塞頭

Te. 技術資料

· G管用平行螺牙詳細尺寸, 請參閱技術資料單元
· 使用溫度max.100°C, min.-30°C

品號	A	B	C	D	E	F	鎖緊力 (N.m)	質量 (g)	庫存
TMA-010	G1/4-19	9	19	15.5	6	30	10	15	•
TMA-020	G3/8-19		22				15	22	•
TMA-030	G1/2-14	11	26	18.0	8	34	20	30	•
TMA-040	G3/4-14	12	32	20.0			36	20	44

Sp. 特長

· 軸部磁性鋼材可吸附油桶中的鐵粉

Te. 技術資料

· G管用平行螺牙詳細尺寸, 請參閱技術資料單元
· 使用溫度max.100°C, min.-30°C

訂貨: 交期: 天
T.440-031