

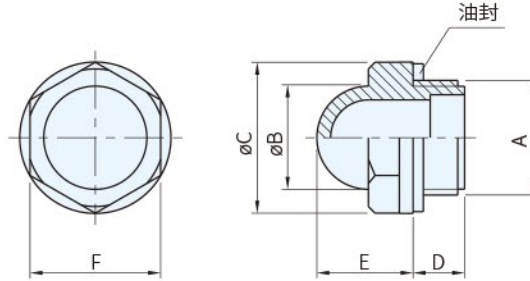


HCFE



HCFE-EX

本體	油封
材質	材質
PAT	NBR



品號	A	B	C	D	E	F	鎖緊力 (N.m)	質量 (g)	庫存
HCFE-010	G3/8-19	15	22.5	7.5	13	19	5	4	•
HCFE-020	G1/2-14	19	26.0	10.5	16	22	6	5	•
HCFE-030	G3/4-14	25	31.5		19.5	27	8	8	•
HCFE-040	G1-11	31	42.0	11.0	24	36	10	18	•
HCFE-050	G1 1/4-11	38	46.5	11.5	26.5	40.5	15	22	•

Te. 技術資料

- G管用平行螺牙詳細尺寸，請參考“技術資料”單元
- 使用溫度max.100°C，min.-30°C

Wa. 注意

- 裝配方法：
螺帽規格請參考GH

品號	A	B	C	D	E	F	鎖緊力 (N.m)	質量 (g)	庫存
HCFE-010-EX	G3/8-19	15	22.5	7.5	13	19	5	4	•
HCFE-020-EX	G1/2-14	19	26.0	10.5	16	22	6	5	•
HCFE-030-EX	G3/4-14	25	31.5		19.5	27	8	8	•

Wa. 注意

- 請勿使用於水箱(此塑料會吸水而膨脹)
- 請勿使用於汽油或酒精的容器

Sp. 特長

- ATEX防爆規格品

訂貨： 交期：
HCFE-010

Te. 技術資料

- G管用平行螺牙詳細尺寸，請參考“技術資料”單元
- 使用溫度max.80°C，min.-20°C
- ATEX規格標示在產品的側面
- ATEX相關規格請參閱技術資料

品號	ATEX規格表示
HCFE-010-EX	II 2GD k T6
HCFE-020-EX	
HCFE-030-EX	II 2GD IIB k T6